

CATALOGUE

56^{ème} SERIE

VENTE

Jeudi 16 Octobre 2025

**36 JEUNES REPRODUCTEURS
issus de la STATION D'EVALUATION**



**FRANCE
PARTHENAISE**

De la sélection à la promotion
d'une race à viande d'exception

FRANCE PARTHENAISE ET SARL GENETIQUE PARTHENAISE

Maison de l'Agriculture – CS 80004 – 79231 PRAHECQ Cedex – Tél : 05 49 77 15 76 – www.parthenaise.fr

Partenaires Techniques



Partenaires Financiers



Les stations d'évaluation permettent de rassembler et de contrôler, entre 8 et 14 mois, dans les mêmes conditions, tous les jeunes mâles candidats à la qualification afin de pouvoir valablement comparer leurs potentialités.

L'objectif prioritaire des contrôles qui y sont réalisés est de mettre en évidence les différences de morphologie et de croissance de jeunes taureaux soumis au même régime alimentaire.

1. PROTOCOLE DE CONDUITE ET DE CONTRÔLE

La durée de séjour en station est d'environ 5 mois et se décompose en trois périodes :

- une période d'adaptation de 6 semaines,
- une période de contrôles de 12 semaines avec un objectif de croissance de 1 300 g par jour,
- une période de préparation à la mise à la saillie de 2 semaines.

Les pesées sont réalisées par la SARL Génétique Parthenaise en partenariat avec le Lycée Agricole de Melle; les pointages sont effectués par une commission composée d'un agent de France. Parthenaise et de l'Institut de l'Élevage.

Les taurillons sont allotés en fonction de leur âge et de leur poids à l'entrée.

Ils reçoivent une ration distribuée à volonté, constituée d'un aliment complet « granulé » et de paille, pour un objectif de croissance de 1 300 g par jour durant la phase de contrôle. Cet objectif a été admis comme un juste compromis entre la nécessité de faire apparaître les différences de potentiel de croissance et le souci de ne pas pénaliser la carrière de reproducteur du jeune mâle.

2. ESTIMATION DE LA VALEUR GÉNÉTIQUE DES TAURILLONS

1°) Méthode d'analyse

Dans un premier temps, une évaluation génétique basée sur les données (performances et généalogies) de tous les taureaux déjà contrôlés à la station a été réalisée grâce à un BLUP Modèle Animal. Ensuite, l'indexation des taurillons de la série à évaluer a été mise en oeuvre en utilisant une méthode de comparaison aux contemporains modifiée. Ce calcul inclut, en plus des propres performances d'un individu, les valeurs génétiques de ses parents estimées lors de l'analyse préalable et par l'indexation des bovins allaitants en ferme (IBOVAL).

Cette méthode d'analyse poursuit 2 objectifs :

- améliorer la précision de l'évaluation en station,
- disposer d'un bilan génétique régulier permettant de connaître l'efficacité du travail de sélection réalisé en station.

2°) Modèle d'analyse

Pour que la valeur génétique estimée reflète au mieux la vraie valeur de l'animal, il est nécessaire de corriger les performances observées pour les effets de milieu identifiés.

Ainsi, l'estimation des valeurs génétiques par comparaison aux contemporains et le BLUP modèle animal utilisé prennent en compte un effet fixé, ou "groupe de contemporains". Pour ce faire, chaque groupe doit être constitué d'au moins 15 animaux, idéalement avec un écart d'âge maximum de 42 jours, contrôlés lors d'une même "série x année x station". Par ailleurs, une régression linéaire est effectuée sur l'âge pour le DM, le DS et les mensurations.

Pour la série en cours, la répartition réalisée par groupe est la suivante :

Groupe	Effectif	Ecart d'âge
1	11	26 jours
2	13	11 jours
3	12	29 jours

En outre, pour l'évaluation BLUP modèle animal utilisée, les généalogies sont exploitées sur 2 générations d'ascendants par animal contrôlé.

3°) Critères évalués

Le traitement des informations recueillies selon les bases du protocole décrit antérieurement, a été fait par l'Institut de l'Élevage selon une méthode d'analyse définie en accord avec l'INRA.

A partir du modèle décrit précédemment, les valeurs génétiques (index) des 36 taurillons de cette série ont été estimées pour :

a) Facilité de naissance

Ce n'est pas seulement le poids à la naissance du veau qui est pris en considération mais les index IFNAIS de ses parents calculés par IBOVAL.

Cette information ne constituant pas un index officiel, les valeurs ne sont donc pas diffusées, ou alors sont affichées sous forme de valeurs dites « symbolique » avec des règles identiques à la communication que l'on trouve pour les « approches raciales » dans le BGTA.

b) Le potentiel de croissance

L'index « potentiel de croissance » est obtenu en combinant deux index :

- Un index *performance au sevrage* qui prend en compte la performance individuelle du veau (GMQ entre la naissance et le début des contrôles en station) et les index IBOVAL (CRsev) du père et de la mère. **L'index *performance au sevrage* est d'autant meilleur que les parents sont bien indexés et que la croissance du veau est élevé.**
- Un index *croissance en station* qui combine le GMQ du veau durant la phase de contrôle (comparé à la moyenne des contemporains de sa série) et les valeurs génétiques croissance en station de ses parents. Ces valeurs sont calculées en exploitant les fichiers des pesées et des généalogies de toutes les séries antérieures de la station. Les pères sont évalués au travers de leur propre performance en station et (ou) des résultats de leurs produits mâles qui y sont passés. Les mères sont évaluées sur les performances de leurs apparentés mâles contrôlés. **L'index *croissance en station* est d'autant meilleur que le veau a réalisé un GMQ élevé et qu'il appartient à une lignée dont les mâles se sont bien comportés en station.**

c) Le développement musculaire et le développement squelettique

Comme pour le « potentiel de croissance » les index « développement musculaire » et « développement squelettique » en station sont obtenus en prenant en compte deux index :

- un index *performance au sevrage* obtenu à partir des valeurs IBOVAL des parents,
- un **index en station** qui combine le pointage réalisé à la fin des contrôles et la valeur génétique des parents calculée à partir du fichier des performances en station et des généalogies de tous les veaux contrôlés auparavant en station.

Plus la précision d'une source d'information est élevée, plus cette source a de poids dans l'index. **Les index *développement musculaire* ou *développement squelettique* d'un veau seront d'autant meilleurs que le veau a obtenu des notes de pointage élevés en station, qu'il appartient à une lignée dont les mâles se sont bien comportés en station et que les index IBOVAL de ses parents sont élevés.**

d) L'ouverture pelvienne

Cet index est obtenu en combinant la mesure réalisée à la fin des contrôles et la valeur génétique des parents calculée à partir du fichier des performances en station et des généalogies de tous les veaux contrôlés auparavant en station.

Plus la précision d'une source d'information est élevée, plus cette source a de poids dans l'index. **L'index *ouverture pelvienne* d'un veau sera d'autant meilleur que le veau a une valeur élevée d'ouverture pelvienne mesurée en station et qu'il appartient à une lignée dont les mâles se sont bien comportés en station.**

d) Les index de synthèse (IMOCR et IABV)

Les index de synthèse ont fait l'objet en 2011 d'une rénovation pour intégrer plusieurs évolutions récentes :

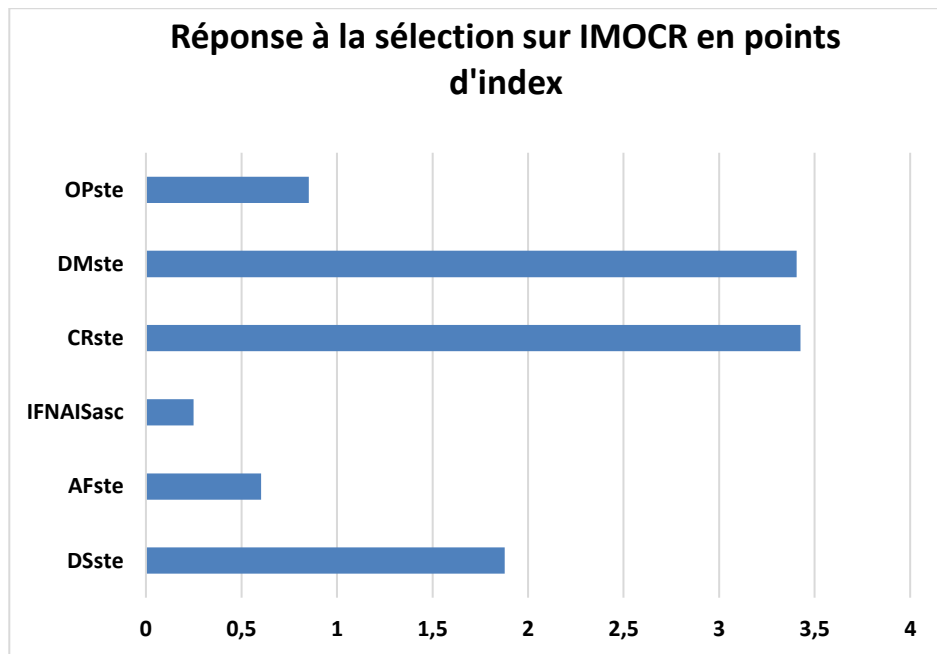
- Le passage de pondérations techniques à des pondérations économiques ;
- Les orientations de sélection définies au sein de l'Organisme de Sélection (avec en particulier la prise en compte de l'ouverture pelvienne dans l'IMOCRste).

Les index de synthèse sont construits après choix préalable des index élémentaires devant faire partie de la synthèse, des paramètres génétiques connus les concernant et en fonction des objectifs de sélection raciaux eux mêmes définis au vu des réponses à la sélection sur les différents index élémentaires. Cette optimisation est testée et validée sur :

- Les veaux des dix dernières séries ;
- En regardant l'impact sur tous les index élémentaires (constitutifs ou non de la synthèse correspondante) du choix des 50% supérieurs sur la synthèse.

Il découle de ce travail deux index de synthèse distincts : **IMOCRste** et **IABVste**.

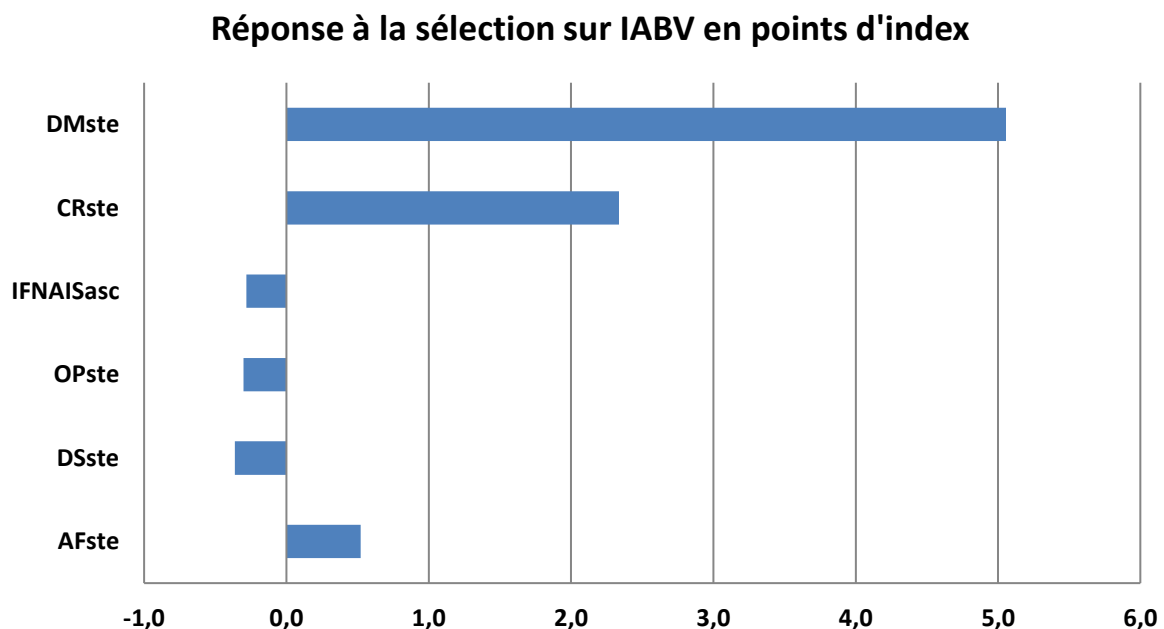
L'index global de sélection (**IMOCRste**) combine désormais le développement musculaire (**DMste**), le potentiel de croissance (**CRste**), le développement squelettique (**DSste**), l'ouverture pelvienne (**OPste**) et la facilité de naissance (**IFNAISasc**). Le graphique ci-après illustre la réponse observée sur les principaux index élémentaires :



Cet index de sélection permet de classer les veaux en fonction des objectifs de sélection définis par la race. Dans le cas présent, il vise à obtenir un progrès génétique important et similaire sur le potentiel de croissance et le développement musculaire tout en conservant un progrès significatif sur le développement squelettique et sur l'ouverture pelvienne, le tout en ne dégradant pas les principaux autres index.

Cet index sert de base pour l'attribution de la qualification Reproducteur Jeune (RRJ et RJ*).

Par ailleurs, un index de synthèse spécifique « aptitudes bouchères en vif » (**IABVste**) est calculé à partir des index **CRste** et **DMste** avec un objectif de progrès génétique maximal sur la base de l'importance économique de ces deux index élémentaires. Dans cette optique, le progrès génétique est maximal sur le développement musculaire, deux fois moindre pour le potentiel de croissance et réduit voire négatif sur les autres index.



e) Les autres index

Il s'agit des aptitudes fonctionnelles et des mensurations externes et internes.

- L'index « aptitudes fonctionnelles » prend en compte le pointage du veau à la sortie de la station et la valeur génétique de ses ascendants estimée d'après les résultats obtenus par les mâles apparentés précédemment contrôlés.
- Pour les mensurations, le calcul des index s'opère par une simple comparaison aux contemporains du même groupe de naissance. On ne fait pas intervenir les valeurs génétiques des ascendants.

4°) Standardisation et base de référence

Pour l'ensemble des caractères évalués, les index sont standardisés par rapport à l'écart-type génétique en prenant pour convention qu'un écart-type vaut 10 points.

Les index étant exprimés par rapport à la moyenne de la série, la différence entre cette moyenne et 100 constitue l'écart, la supériorité en général, des animaux recrutés par rapport à leurs contemporains sur les informations IBOVAL intégrées dans l'index station.

Les valeurs génétiques des parents, pour les performances de la naissance au sevrage, sont exprimées par rapport à la base de référence IBOVAL la plus récente.

5°) Précision de l'évaluation

Le coefficient de détermination (CD) calculé pour chaque index prend en compte la précision de l'évaluation de la valeur génétique estimée par comparaison aux contemporains à partir de sa performance propre (ce CD est en fait égal à l'héritabilité du caractère mesuré) ainsi que la précision de la connaissance de la valeur génétique de ses ascendants.

3. LES INDEX DE SELECTION ELABORES SONT LES OUTILS LES PLUS PRECIS DONT VOUS DISPOSEZ : SACHEZ LES UTILISER

3.1 - Les index ont seulement valeur de comparaison entre les veaux évalués à la station

L'index représente la prédiction de la valeur de géniteur d'un taureau. C'est l'estimation de ce qu'un taureau peut transmettre à ses futurs descendants par comparaison avec les autres mâles évalués à la station.

Sa signification par rapport à l'ensemble de la race dépend de l'importance de l'effectif et de la qualité des veaux recrutés.

En effet, lorsque l'on compare objectivement deux individus, on peut toujours dire que l'un est supérieur à l'autre, ce qui ne veut pas dire que ce dernier serait sans intérêt dans le cadre d'une comparaison sur un échantillon plus large. Autrement dit, un taureau qui a obtenu ici un index "aptitudes fonctionnelles" de 96 est certes inférieur pour ce caractère à la moyenne des veaux évalués à la station, mais il est peut-être nettement supérieur à la moyenne des veaux non rentrés à la station.

3.2 - La validité de l'index dépend en particulier de la fiabilité des données recueillies et du nombre d'animaux d'âge semblable contrôlés simultanément

4. L'INDEXATION IBOVAL POUR CONNAITRE LA VALEUR GENETIQUE DES ASCENDANTS

Les pères et les mères des taureaux contrôlés en station ont des valeurs génétiques calculées dans le cadre d'IBOVAL. Celles-ci figurent sur les pages du catalogue.

L'indexation IBOVAL est fondée sur l'analyse des généalogies et des performances en ferme (condition de naissance, poids à la naissance, poids à 210 jours, développements musculaire et squelettique, grosseur des canons) de tous les veaux nés depuis 1979 dans les troupeaux adhérents de Bovins Croissance. Elle intègre les performances propres de l'animal, celles de ses ascendants et collatéraux et éventuellement, celles de ses descendants.

Sept index élémentaires sont publiés :

- L'index facilité de naissance (**IFNAIS**) qui traduit l'aptitude à engendrer des veaux plus ou moins légers à la naissance et naissant plus ou moins facilement (effets directs). Un index supérieur à 100 signifie que les veaux sont plus légers et/ou naissent plus facilement que la moyenne ;
- L'index capacité de croissance avant sevrage (**CRsev**) traduit le potentiel de croissance transmis aux descendants (effets directs) ;
- Trois index morphologiques (**DMsev**, **DSsev** et **FOSsev**) qui traduisent l'aptitude à transmettre un plus ou moins bon développement musculaire, un plus ou moins bon développement squelettique et une plus ou moins bonne finesse d'os à ses produits au sevrage ;
- L'index d'aptitude au vêlage (**AVel**) traduit l'aptitude de la vache à vêler plus ou moins facilement (effet maternel des conditions de naissance) ;
- L'index aptitude à l'allaitement (**ALait**) traduit le potentiel laitier des filles et leur capacité à bien élever leurs veaux (effets maternels sur le poids au sevrage).

Deux index synthétiques combinent les index élémentaires avec des pondérations définies par l'O.S. Ils permettent de classer les mâles et les femelles selon un seul critère en vue de la qualification raciale. Ce sont :

- L'index au sevrage (**ISEVR**) qui combine les index IFNAIS, CRsev, DMsev et DSsev pour traduire les aptitudes bouchères d'un animal.
- L'index de valeur maternelle au sevrage (**IVMAT**) qui intègre en plus les index AVel et ALait pour traduire la capacité des vaches ou des filles des taureaux à produire des veaux de bonne qualité.

5. LE CATALOGUE DES VEAUX EVALUES

Pour choisir un veau à la station, le catalogue constitue un outil essentiel.

Pour chaque taurillon proposé à la vente, toutes les informations disponibles sont rassemblées sur une même page, en particulier :

- son identité et son origine,
- sa généalogie,
- les index de ses parents,
- ses index après contrôle en station,
- ses performances en station et dans l'élevage naisseur.

L'acheteur dispose donc de références complètes qui facilitent son tri dans la mesure où il a une idée précise du taureau qu'il recherche.

Pour effectuer ce choix, nous proposons d'adopter la démarche suivante :

5.1 - Dans son élevage

Il faut dégager le "profil" du reproducteur dont on a besoin. Pour cela il est indispensable de savoir quelles femelles il devra saillir, quelles sont leurs caractéristiques et quelle sera la destination des produits. En plus de ces critères techniques il faut également déterminer la somme maximum qu'on accepte de consacrer à cet achat. Elle va en effet orienter le choix vers des "REPRODUCTEURS JEUNES*" et "REPRODUCTEURS JEUNES" et REPRODUCTEURS ESPOIR JEUNES" ou des non qualifiés.

Lorsque l'on sait :

- dans quelle catégorie on va viser,
- les origines dont on ne veut pas (pour consanguinité ou autre raison),
- les deux ou trois qualités prioritaires attendues du taureau,

on peut passer au stade suivant.

5.2 - A la station

Il suffit de repérer sur le catalogue les 3 ou 4 veaux qui correspondent à ce que l'on souhaite. Il ne reste qu'à les examiner, les comparer et se décider pour l'un d'entre eux.

PASQUIER VGT'AL

PASQUIER

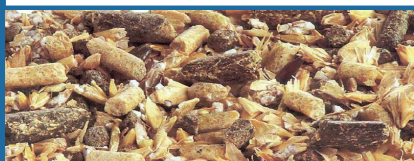


Des exigences, une compétence

DANS LE BERCEAU DE LA RACE PARTHENAISE

AU COEUR DE LA GÂTINE ...

**100% VGT'Aliment
notre gamme c'est REGALI**



A SECONDIGNY

**Référencé dans la démarche label rouge
"La Parthenaise"**



LA PARTHENAISE



PASQUIER



**Fournisseur de la station d'évaluation des
reproducteurs parthenais basée à Melle.**

**VGT'AL est un leader incontesté pour
la race Parthenaise**

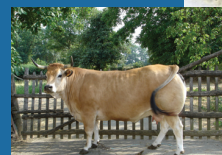
**FRANCE
PARTHENAISE**



BOISSEAUX DE CHARGEMENT



NOUVELLE STATION MASH
capacité de 30000 t/an



**Avec une infrastructure neuve et des matériels
très récents**

**La Parthenaise : une activité leader d'hier,
d'aujourd'hui et de demain**

Une nouvelle station MASH

Une équipe à votre écoute

Un savoir-faire unique



PASQUIER



PASQUIER

VGT'AL

Alimentation animale

Engrais / amendements

Phytos-semences

Collecte céréales

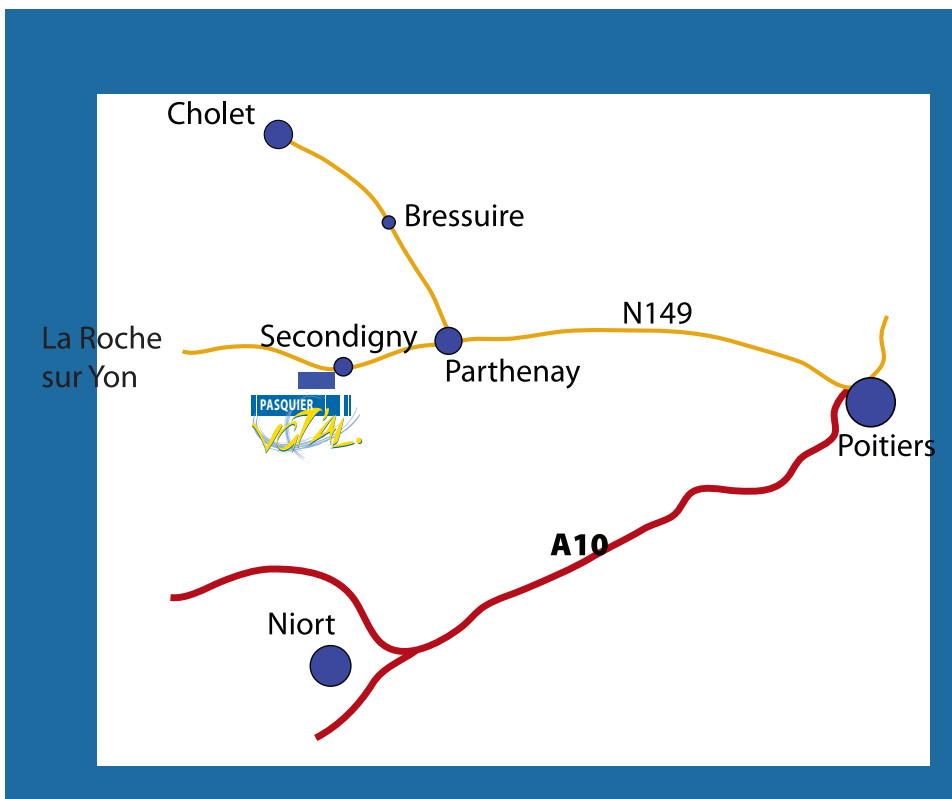
Nouvelle gamme mash
"ruminants"



PASQUIER VGT'AL
ZA Bellevue
79130 Secondigny

Position GPS :
latitude [°] : 46.6111250 / longitude [°] : -0.4017520

Tél : 05 49 63 78 31 Fax : 05 49 95 69 45
pasquier.vgtal@wanadoo.fr



SP Semences - Phyto

VGT'AL



REG'AL

une approche professionnelle et innovante

REGLEMENT – PROGRAMME

DE LA VENTE PRIVEE AUX ENCHERES

Jeudi 16 Octobre 2025 à MELLE

Visite des animaux avant la vente

Les mâles seront visibles lors de la ½ journée Portes Ouvertes, le lundi 13 octobre de 14h00 à 17h00 ainsi que le matin de la vente, le jeudi 16 octobre 2025 de 10h00 à 12h00.

Ils seront présentés dans leurs cases, attachés aux cornadis puis relâchés 30 minutes avant la fin de la période.

Le présent catalogue comportant toutes les informations nécessaires pour le déroulement de la journée de vente sera remis à chacun des invités au moment de leur entrée dans l'enceinte privée.

Modalités de vente en ligne

La vente s'effectue simultanément en présentiel et en ligne :

Les personnes souhaitant participer directement sont présentes physiquement sur le lieu de la vente muni du catalogue de vente numéroté qui leur aura été remis et faisant office de palette,

Les personnes souhaitant participer en ligne sont enregistrées et connectées selon les modalités suivantes :

- L'adresse internet du site de la vente est : <http://parthenaise.vente-bovin.fr>
- L'acheteur potentiel doit s'identifier via un login et un mot de passe personnel.

Cette identification peut se faire à tout moment avant la vente de l'animal sur lequel l'acheteur souhaite enchérir. L'acheteur fournit son nom, prénom, société, son pays et son numéro de téléphone portable et reçoit un mot de passe par SMS.

Toute personne majeure invitée à la vente privée peut participer aux enchères. Toute personne mandatée pour acheter un animal pour le compte d'autrui devra produire un mandat dûment signé par le mandant et devra en avvertir l'animateur avant le démarrage de la vente et devra signer également le PV de la vente.

Le vendeur d'un animal ne pourra mandater quelque tiers que ce soit pour participer aux enchères de son propre animal.

Toutes les ventes, par enchères comme de gré à gré, sont payables au comptant, sans escompte, et définitives à l'instant de l'accord.

L'encanteur prend en compte simultanément :

- Les enchères des acheteurs présents sur le lieu de vente,
- Les enchères des acheteurs en ligne.

Chaque animal est mis en vente pendant cinquante secondes minimum. A la fin de ces cinquante secondes, si aucune enchère n'a été proposée, l'animal est retiré temporairement de la vente. L'ensemble des animaux invendus au premier tour sera proposé lors d'un second passage selon les mêmes modalités. L'animal invendu au deuxième tour est retiré de la vente et rendu à son propriétaire.

Toute enchère physique ou en ligne passée dans les 10 dernières secondes repousse la fin de la vente de quinze secondes à compter de cette enchère.

Un signal visuel indique à l'acheteur en ligne qu'il propose la meilleure enchère. Pour un acheteur physiquement présent, c'est l'encanteur qui lui indique qu'il propose la meilleure

enchère.

A la fin des cinquante secondes ou de la période de quinze secondes, si le prix dépasse le prix d'adjudication minimum, l'animal est adjudgé à l'acheteur détenteur de l'enchère, qu'il soit physiquement présent ou en ligne. Un procès verbal est réalisé entre l'acheteur et le vendeur à la fin de chaque enchère. Chaque participant est responsable de toute enchère réalisée en son nom, physiquement ou à partir de son identification en ligne à l'aide de son login et mot de passe personnel.

La SARL Génétique Parthenaise et France Parthenaise se réservent le droit d'interrompre la vente à tout moment si les conditions techniques ne permettent pas un déroulement jugé conforme. Cette interruption ne donne lieu à aucune indemnisation, ni des vendeurs, ni des acheteurs. Les responsabilités de la SARL Génétique Parthenaise et de France Parthenaise ne pourront en aucun cas être engagées en cas de problèmes techniques intervenus pendant la vente.

Vente privée aux enchères

La SARL Génétique Parthenaise agit pour ordre et pour le compte des éleveurs qui restent propriétaires des reproducteurs jusqu'au prononcé de l'adjudication de leur vente et sous réserve du règlement complet de la facture.

La vente commencera à 13h30. Elle se terminera dès que le dernier animal concerné aura été déclaré soit **VENDU** soit **RETIRE DE LA VENTE**.

La vente comportera plusieurs phases :

1° La vente de jeunes femelles sélectionnées :

L'animateur de la vente annoncera :

- l'identité et les caractéristiques zootechniques de chaque animal,
- le montant de la mise à prix de 2 800 € (hors T.V.A.),
- le résultat de chaque enchère de 100 € (hors T.V.A.).

2° La vente des mâles évalués à la station d'évaluation et qualifiés Reproducteurs Jeunes Etoile, Reproducteurs Jeunes et Reproducteurs Espoir Jeunes (RJ*, RRJ et REJ) :

Les mâles qualifiés, RJ*, RRJ et REJ, non retenus pour l'IA seront proposés à la vente.

L'animateur de la vente annoncera :

- l'identité et les caractéristiques zootechniques de chaque animal,
- le montant de la mise à prix (hors T.V.A.) fixée à 3 600 € pour les RJ* et RRJ et à 3 300 € pour les REJ,
- le résultat de chaque enchère de 100 € (hors T.V.A.).

Vente de gré à gré :

Elle concernera les mâles qualifiés « **REPRODUCTEUR JEUNE ETOILE** », « **REPRODUCTEUR JEUNE** » et « **REPRODUCTEUR ESPOIR JEUNE** » non vendus par enchères et les mâles « **REPRODUCTEUR CONFIRME (contrôlé station)** ».

La vente de gré à gré des mâles « **CONFIRME** » peut être réalisée dès la journée portes ouvertes du lundi 13 octobre 2025.

Aucun prix d'estimation n'est fixé pour cette catégorie. Le vendeur est personnellement responsable et en fixe le prix de vente. Il ne sera pas établi de procès verbal des ventes de gré à gré, chaque vendeur devra signaler le nom et l'adresse de l'acheteur.

Enlèvement des animaux

L'enlèvement et le transport des animaux sont à la charge de l'acheteur et sont possibles dès la fin du passage du dernier animal. Passé la date du Samedi 18 octobre 2025, les frais de nourriture et d'entretien des animaux seront à la charge de l'acheteur par application du tarif arrêté par la SARL Génétique Parthenaise (250€ par tranche de 21 jours). Sauf disposition contraire stipulée par écrit, aucun animal ne sera déplacé après la vente avant son paiement intégral.

Dès la vente adjugée, l'animal vendu est sous la responsabilité de son acheteur, libre de souscrire ou non une assurance. Tout accident intervenant sur l'animal après la vente est au risque de l'acheteur; la SARL Génétique Parthenaise ou France Parthenaise ne pourront être tenus pour responsables.

Aucune offre adjugée ne pourra être retractée et, s'il devait y avoir un litige sur un lot disputé, les responsables de France Parthenaise et de la SARL Génétique Parthenaise régleront l'éventuel désaccord selon leur propre jugement, leur décision étant définitive, les parties acceptant de s'y soumettre par avance.

Frais de vente

Pour la vente des génisses, les frais de vente sont à la charge de l'acheteur et s'élevont à 6% des frais d'adjudication, 8% pour une exportation (frais administratifs et délivrance de pedigree export inclus).

Cas particuliers pour les ventes à l'étranger

Si les acheteurs souhaitent que les animaux achetés soient assurés contre les risques de mortalité, ils doivent alors les faire assurer par leurs moyens et à leurs frais.

- 1a) Pour les animaux mâles destinés aux échanges intra-communautaire (Union Européenne), le prix à payer par l'acheteur correspond au montant auquel l'animal a été adjugé, majoré :
 - d'un montant forfaitaire de 250 € correspondant à l'ensemble des frais administratifs (certificat sanitaire export notamment) et délivrance de pedigree export.
 - d'un montant de 250 € pour la prise en charge des frais de pension pour une durée maximum de 21 jours suivant la vente.
- 1b) Pour les animaux mâles vendus pour des Pays Tiers, le prix à payer par l'acheteur correspond au montant auquel l'animal a été adjugé, majoré :
 - d'un montant forfaitaire de 250 € correspondant à l'ensemble des frais administratifs et délivrance de pedigree export.
 - d'un montant de 250 € pour la prise en charge des frais de pension pour une durée maximum de 21 jours suivant la vente.
 - de tous les frais supplémentaires (sanitaire, administratif, etc...) nécessaires pour l'exportation hors Union Européenne.
- 2) Si la date d'enlèvement est postérieure à la « date de vente + 21 jours », une majoration de 300 € par tranche supplémentaire de 21 jours sera appliquée sur la somme adjugée lors de la vente.

CERTIFICAT SANITAIRE

N° NATIONAL : FR «NUNATI»

NOM : «NOBOVI»

Entré à la **STATION D'ÉVALUATION PARTHENAISE** le : 27/05/2024

Je soussigné **Le directeur départemental de la Direction de l'Emploi, du Travail, des Solidarités et de la Protection des Populations du Département des Deux-Sèvres**, atteste que l'animal indiqué ci-dessus :

est issu du cheptel N° FR 79 174 501
- officiellement indemne de tuberculose - officiellement indemne de brucellose - officiellement indemne de leucose

Fait à Niort, le

Pour le **Directeur Départemental et par délégation,**
Le chef de Service Santé et Protection Animales

Je soussigné **AUDUSSEAU Ghislain, Directeur du Groupement de Défense Sanitaire des Deux-Sèvres**, atteste que l'animal indiqué ci-dessus :

est issu du cheptel 79 174 501 - Indemne en IBR selon le cahier des charges national.	a été soumis, avant son entrée, à une série de tests, avec résultats négatifs au regard des maladies suivantes : - IBR (Elisa individuel) - Diarrhée virale bovine (PCR), - Besnoitiose (sérologie indiv), - Néosporose (Elisa individuel).	a été soumis, à une série de tests, avec résultats négatifs au regard des maladies suivantes : le 30/09/2025 - IBR (Elisa individuel) - Paratuberculose bovine (Elisa individuel*)
---	--	---

* la mère de l'animal a également été dépistée négative en sérologie et en PCR sur fèces au regard de la paratuberculose avant l'entrée en station.

Fait à Prahecq, le

Je soussignée **Lauriane GUYONNEAU** n° d'ordre 31440, **Vétérinaire sanitaire de la Station d'Évaluation Parthenaise**, atteste que l'animal indiqué ci-dessus :

	a été vacciné contre : -- FCO Sérotype 4-8 et 3 les 12/06/2025 et 03/07/2025 - MHE les 03/07/2025 et 24/07/2025	a été soumis, le 02/10/2025 à une Intra Dermotuberculation Comparative, (IDC) avec résultats négatifs au regard de(s) maladie(s) suivante(s) : - Tuberculose bovine-
--	--	---

Fait à Melle, le

- Pour le département des Deux Sèvres, le présent certificat joint à la carte verte est adressé au **Groupement de Défense Sanitaire – Maison de l'Agriculture – CS 80004 – 79231 PRAHECQ CEDEX** dans les **10 jours** suivant la vente **permet à l'acheteur, s'il le désire, de déroger à la visite d'introduction.**
- La notification de mouvement devra être réalisée au préalable.
- **Les éleveurs des autres départements devront consulter leur DD(CS)PP et leur GDS.**

Niveau génétique de la série

	Index		CD Moyen
	Moyenne (Mini , Maxi)	Ecart Type	
CR	102,3 (89 , 112)	6,1	0,35
DM	101,6 (87 , 116)	6,6	0,43
IABV	102,9 (82 , 124)	9,1	0,41
DS	100,5 (91 , 114)	6,1	0,42
OP	99,1 (85 , 109)	6,1	0,33
IMOCR	102,3 (81 , 121)	9,0	0,38
AF	99,5 (90 , 115)	4,9	0,33

Nombre de veaux : 36

VALEURS GENETIQUES IBOVAL 2025 (PA.PF.24.2) DES VEAUX ENTRES ET DE LEURS ASCENDANTS

INDEX	PERES		MERES		VEAUX	
	index	%publiés	index	%publiés	index	%publiés
IFNAIS	99,2	100,0	99,4	100,0	99,3	100,0
CRsev	106,9	97,2	101,3	100,0	104,1	97,2
DMsev	106,4	97,2	101,8	100,0	104,1	97,2
DSsev	105,9	97,2	99,9	100,0	102,9	97,2
FOSsev	97,7	97,2	99,7	100,0	98,6	97,2
ISEVR	111,7	97,2	102,4	100,0	107,1	97,2
AVel	101,3	97,2	101,3	100,0	101,2	97,2
ALait	100,4	97,2	102,3	100,0	101,5	97,2
IVMAT	108,5	97,2	104,8	100,0	106,7	97,2
Nombre d'animaux	36		36		36	

LE CLASSEMENT EST CELUI DU CATALOGUE

MALES RETENUS A L'IA - 2					
CASE	No STATION	NOM VEAU	PROPRIETAIRE	IMOCR	PAGE
5	2685	VAINQUEUR	GAEC BOURNIGAL	110	19
3	2669	VOLDETOUR	GAEC LA QUAIRIE	109	20
REPRODUCTEUR JEUNE ETOILE 8					
CASE	No STATION	NOM VEAU	PROPRIETAIRE	IMOCR	PAGE
6	2690	VAINQUEUR	EARL LES 4 CHEMINS	121	21
4	2678	VACCIN	GAEC DU PRE NORMAND	114	22
2	2666	VIGNERON	BAUDON EDOUARD	111	23
4	2675	VATICAN	EARL ELEVAGE MORIN 79	111	24
1	2659	VIENNETTA	GAEC DE L'HORIZON	110	25
3	2668	VASE	GAEC LA CROCHETIERE	110	26
2	2663	VESOUL	GAEC DE LA FERME DES HEES	108	27
5	2688	VODOO	GAEC LE LOGIS	107	28
REPRODUCTEUR JEUNE - 7					
CASE	No STATION	NOM VEAU	PROPRIETAIRE	IMOCR	PAGE
4	2679	VAR	GAEC DE L'HORIZON	117	29
3	2670	VANTARD	GAEC LA CROCHETIERE	106	30
4	2681	VELOURS	GAEC L'HIRONDELLE	106	31
2	2665	VALCENIS	GAEC DE LA FERME DES HEES	104	32
1	2660	VANITEUX	SACHOT MAXIME	101	33
1	2658	VENTEUX	BLANCHARD EMILIEN	100	34
6	2691	VECTEUR	EARL LA SOURDERIE	100	35
REPRODUCTEUR ESPOIR JEUNE - 7					
CASE	No STATION	NOM VEAU	PROPRIETAIRE	IMOCR	PAGE
3	2674	VOUVRAY	GAEC LA GIRONAISE	112	36
6	2693	VOULZY	GAEC BABIN	112	37
6	2689	VETERAN	GAEC BODIN	102	38
6	2692	VAYANT	GAEC ELEVAGE PICAUVILLE	97	39
3	2673	VOLCAN	GAEC DU PRE NORMAND	95	40
1	2656	VIDE POCHE	GAEC LA QUAIRIE	92	41
5	2686	VENTURA	GAEC DU GRAND VAU	92	42
REPRODUCTEUR CONFIRME - 12					
CASE	No STATION	NOM VEAU	PROPRIETAIRE	IMOCR	PAGE
2	2667	VACILLANT	GAEC BABIN	106	43
3	2671	VITEVITE	EARL LA SOURDERIE	103	44
1	2657	VIVALDI	EARL ELEVAGE MORIN 79	102	45
1	2661	VIGNERON	GAEC DE LA FERME DES HEES	99	46
6	2694	VALERIEN	EARL DESSEVRE	97	47
4	2676	VOILURE	GAEC L'HIRONDELLE	94	48
1	2655	VANTARD	MORANTIN NATHALIE	92	49
5	2682	VIENNOIS	GAEC BODIN	91	50
5	2683	VALABLE	GAEC BOURNIGAL	91	51
2	2662	VITTEL	GAEC DELION	89	52
4	2680	VEAUMALE	GAEC PIED FOURRE	89	53
3	2672	VIOLON	GAEC BODIN	81	54

Programmes Optim'mâles

Optim'mâles regroupe les trois programmes mis en place afin de mettre en valeurs des taureaux présentant des qualités génétiques souvent recherchées et peu visibles à l'œil, vous retrouvez les logos sur les pages des taureaux concernés.

Optim'Naiss

Des taureaux qualifiés sélectionnés sur ascendance et sur performance propre pour vous assurer des poids de naissance raisonnables et sécuriser vos vêlages sur génisses.

AIA	2685	VAINQUEUR	GAEC BOURNIGAL
RRJ	2660	VANITEUX	SACHOT MAXIME
	2658	VENTEUX	BLANCHARD EMILIEN



Optim'Lait

Des taureaux qualifiés sélectionnés sur ascendance pour les qualités laitières éprouvées de leurs parents, un programme idéal pour apporter du lait dans votre troupeau !

RJ*	2666	VIGNERON	BAUDON EDOUARD
	2659	VIENNETTA	GAEC DE L'HORIZON
	2688	VODOO	GAEC LE LOGIS
RRJ	2679	VAR	GAEC DE L'HORIZON
REJ	2656	VIDE POCHE	GAEC LA QUAIRIE



Optim'Gènes

Des taureaux qualifiés présentant 2 générations et plus sans taureau d'IA, l'idéal pour renouveler le sang de votre élevage et pour ne vous fermer aucune porte dans vos plans d'accouplement ! Un « + » accompagne le logo pour les animaux présentant 3 générations sans IA !

RJ*	2668	VASE	GAEC LA CROCHETIERE
	2663	VESOUL	GAEC DE LA FERME DES HEES
RRJ	2670	VANTARD	GAEC LA CROCHETIERE
	2681	VELOURS	GAEC L'HIRONDELLE
	2658	VENTEUX	BLANCHARD EMILIEN
REJ	2692	VAYANT	GAEC ELEVAGE PICAUVILLE
	2686	VENTURA	GAEC DU GRAND VAU



Gènes d'intérêt – Particularité Génétique

- ❖ **Epilepsie** : Une mutation génétique responsable de crises d'épilepsie a été détectée en 2015 dans la race parthenaise.
La mutation étant récessive, l'animal ne pourra manifester cette pathologie que s'il reçoit le gène de ses deux parents.

Comment lire un résultat ?

EPF : Animal Non Porteur (ou homozygote non porteur),

EPC : Animal Hétérozygote, l'animal ne manifestera aucune crise d'épilepsie et transmettra le gène à 50 % de sa descendance.

EPS : Animal Homozygote porteur – l'animal manifestera des crises d'épilepsie et transmettra le gène à toute de sa descendance.

Les crises d'épilepsie ayant une incidence économique sur la croissance des animaux et parfois sur leur état vital, l'organisme de sélection de la race parthenaise a décidé de refuser l'inscription au livre généalogique des mâles porteurs, le test a été réalisé sur l'ensemble des mâles proposés à la vente et ils sont tous non porteurs.

- ❖ **Blind** : Une mutation génétique appelée Blind a été détectée dans plusieurs races françaises dont la race parthenaise.
Cette mutation est responsable de la perte progressive de la vue chez les animaux assez âgés.
La mutation étant récessive, l'animal ne pourra manifester cette pathologie que s'il reçoit le gène de ses deux parents.

Comment lire un résultat ?

PBF : Animal Non Porteur (ou homozygote non porteur),

PBC : Animal Hétérozygote, l'animal ne manifestera aucune pathologie liée au Blind et transmettra le gène à 50 % de sa descendance.

PBS : Animal Homozygote porteur – l'animal manifestera une perte progressive de la vue à un âge avancé et transmettra le gène à toute de sa descendance.

La perte progressive de la vue à un âge avancé des animaux n'ayant pas d'impact économique significatif, l'organisme de sélection de la race parthenaise a décidé de n'imposer aucun statut particulier pour l'inscription des animaux au livre généalogique, l'objectif étant de conserver de la variabilité génétique, il est nécessaire de ne pas sélectionner sur ce caractère.

Le test a été réalisé sur l'ensemble des mâles proposés à la vente et le statut est renseigné sur la page catalogue.

VAINQUEURFR 85 0173 **9584**

Né le : 23/08/2024

Chez : GAEC BOURNIGAL

85500 LES HERBIERS



N° Station : 2685

CASE : 5

REPRODUCTEUR AUTORISÉ I.A.**Retenu IA**

Compatible avec le père et la mère

GÉNÉALOGIEFR 85 6401 3074
OUEDEC GD
INS

Index IBOVAL (cd) Base de référence : PA.PF.25.1								
IFNAIS	CRsev	DMsev	DSsev	FOSsev	ISEVR	AVel	ALait	IVMAT
111 (0,95)	100 (0,89)	113 (0,95)	106 (0,90)	99 (0,87)	118 (0,89)	89 (0,52)	97 (0,58)	104 (0,58)

FR 85 2850 2684
LAPINOS
RCMFR 85 6401 1948
EPAULETTE
RCMFR 85 0173 8722
OASISSE
INS

IFNAIS	CRsev	DMsev	DSsev	FOSsev	ISEVR	AVel	ALait	IVMAT
101 (0,52)	99 (0,44)	100 (0,74)	94 (0,58)	95 (0,52)	99 (0,44)	99 (0,29)	103 (0,35)	103 (0,35)

FR 85 0173 8448
NAVARRO
INSFR 85 0173 8368
MOUFOURIE
RRR

Âge 1er vêlage : 32 Mois

IVV : 368 Jrs

INDEX DE VALEUR GÉNÉTIQUE APRÈS CONTRÔLE EN STATION (CD)

CR	DM	IABV	DS	OP	IMOCR	AF
104 (0,32)	109 (0,41)	111 (0,39)	99 (0,39)	94 (0,30)	110 (0,36)	99 (0,30)

PERFORMANCES RÉALISÉES EN STATION**GMQ phase de contrôle : 1571 g/j****Poids le 29/09/2025 : 549 kg****PAT à 365 jours : 491 kg**

Pointage Fin de contrôle le 01/10/2025

(composites exprimés en % de la série)

Développement
Musculaire

117%

Développement
Squelettique

99%

Aptitudes
Fonctionnelles

99%

Qualité de race

120%

État

101%

Finesse de cuir : 120 (92)

Mensurations externes (index) :

HGA Hauteur garrot (cm)	121	(97)
TPO Tour poitrine (cm)	191	(92)
LHA Largeur hanches (cm)	44	(98)
LTR Largeur trochanters (cm)	46	(100)
ECD Epais cuir cuisse droite mm/10	120	
ECG Epais cuir cuisse gauche mm/10	120	

Mensurations internes :

Rang sur l'index Ouverture Pelvienne : **28 sur 36**
(Hauteur * Largeur pelvienne)**PERFORMANCES EN FERME AVANT SEVRAGE**

Jumeau : NON

Cond. nais. : 1

Rang naiss. : 4

PN	P120j	P210j	Ratio P210
44 (p)	163	277	116
GMQ Naiss-Entr(g)		1181	

Pointage en ferme (note/100)

DM	DS	AF
71	56	53

Observations : Filiations avec GPP et GPM confirmées par ADN

Epilepsie - EPF - Homozygote non porteur / Blind - Homozygote non porteur

Culard - Homozygote porteur NT821/NT821

VOLDETOUR

FR 79 5517 2278

Né le : 14/09/2024

Chez : GAEC LA QUAIRIE (ELIE)

79220 ST CHRISTOPHE SUR ROC

N° Station : 2669

CASE : 3

REPRODUCTEUR AUTORISE I.A.**Retenu IA**

Compatible avec le père et la mère

GÉNÉALOGIEFR 79 5517 1798
RIQUET
INS

Index IBOVAL (cd) Base de référence : PA.PF.25.1								
IFNAIS	CRsev	DMsev	DSsev	FOSsev	ISEVR	AVel	ALait	IVMAT
112 (0,91)	103 (0,85)	103 (0,94)	105 (0,88)	98 (0,85)	114 (0,85)	87 (0,47)	114 (0,52)	120 (0,52)

FR 85 7637 7326
HONGROIS
RCI
FR 79 5517 1488
NUMIDE
ELIFR 79 5517 1866
RESENTETE
INS

IFNAIS	CRsev	DMsev	DSsev	FOSsev	ISEVR	AVel	ALait	IVMAT
85 (0,53)	114 (0,47)	107 (0,71)	113 (0,59)	90 (0,54)	111 (0,47)	106 (0,37)	94 (0,41)	105 (0,41)

FR 79 6877 1401
JACKPOT
RCI
FR 79 5517 1360
L EN TETE
RRR

Âge 1er vêlage : 35 Mois

IVV : 373 Jrs

INDEX DE VALEUR GÉNÉTIQUE APRÈS CONTRÔLE EN STATION (CD)

CR	DM	IABV	DS	OP	IMOCR	AF
108 (0,34)	106 (0,42)	110 (0,40)	104 (0,41)	99 (0,32)	109 (0,37)	102 (0,32)

PERFORMANCES RÉALISÉES EN STATION**GMQ phase de contrôle : 1619 g/j****Poids le 29/09/2025 : 546 kg****PAT à 365 jours : 522 kg**

Pointage Fin de contrôle le 01/10/2025

(composites exprimés en % de la série)

Développement
Musculaire

117%

Développement
Squelettique

120%

Aptitudes
Fonctionnelles

111%

Qualité de race

87%

État

101%

Finesse de cuir : 108 (99)**Mensurations externes (index) :**

HGA Hauteur garrot (cm)	122 (101)
TPO Tour poitrine (cm)	194 (98)
LHA Largeur hanches (cm)	47 (106)
LTR Largeur trochanters (cm)	49 (107)
ECD Epais cuir cuisse droite mm/10	105
ECG Epais cuir cuisse gauche mm/10	110

Mensurations internes :Rang sur l'index Ouverture Pelvienne : **19 sur 36**
(Hauteur * Largeur pelvienne)**PERFORMANCES EN FERME AVANT SEVRAGE**

Jumeau : NON	PN	P120j	P210j	Ratio P210	Pointage en ferme (note/100)		
Cond. nais. : 1	51 (p)	177	281	103	DM	DS	AF
Rang naiss. : 2	GMQ Naiss-Entr(g)			1090	66	66	60

Observations : Filiations avec GPP et GPM confirmées par ADN

Epilepsie - EPF - Homozygote non porteur / Blind - Homozygote non porteur

Culard - Homozygote porteur NT419/NT821

VACCIN
 FR 80 6908 3372
 Né le : 08/09/2024
 Chez : GAEC DU PRE NORMAND
 80140 RAMBURES

N° Station : 2678

CASE : 4

REPRODUCTEUR JEUNE ETOILE

Vente enchère

Compatible avec le père et la mère

GÉNÉALOGIE										
FR 85 0173 8820 PASTEUR AIA	Index IBOVAL (cd) Base de référence : PA.PF.25.1								FR 79 5859 0539 FABULEUX RCM FR 85 0173 8402 MILANAISE RCM	
	IFNAIS	CRsev	DMsev	DSsev	FOSsev	ISEVR	AVel	ALait		IVMAT
	101 (0,99)	117 (0,98)	117 (0,99)	109 (0,98)	90 (0,97)	132 (0,98)	105 (0,45)	96 (0,50)		119 (0,50)
FR 80 6908 3173 REPUBLIQUE INS	Index IBOVAL (cd) Base de référence : PA.PF.25.1								FR 85 7637 7326 HONGROIS RCI FR 80 6908 3016 NOTRE DAME INS	
	IFNAIS	CRsev	DMsev	DSsev	FOSsev	ISEVR	AVel	ALait		IVMAT
	104 (0,51)	97 (0,46)	103 (0,70)	94 (0,58)	103 (0,53)	102 (0,46)	92 (0,35)	111 (0,39)		112 (0,39)
Âge 1er vêlage : 36 Mois					IVV : 360 Jrs					

INDEX DE VALEUR GÉNÉTIQUE APRÈS CONTRÔLE EN STATION (CD)						
CR	DM	IABV	DS	OP	IMOCR	AF
112 (0,37)	112 (0,45)	119 (0,43)	97 (0,44)	89 (0,35)	114 (0,40)	101 (0,35)

PERFORMANCES RÉALISÉES EN STATION				
GMQ phase de contrôle : 1690 g/j		Poids le 29/09/2025 : 629 kg		PAT à 365 jours : 594 kg
Pointage Fin de contrôle le 01/10/2025 (composites exprimés en % de la série)				
Développement Musculaire	Développement Squelettique	Aptitudes Fonctionnelles	Qualité de race	État
123%	104%	99%	71%	115%
Finesse de cuir : 122 (86)				
Mensurations externes (index) :		Mensurations internes :		
HGA Hauteur garrot (cm)	121 (100)	Rang sur l'index Ouverture Pelvienne :		35 sur 36
TPO Tour poitrine (cm)	210 (114)	(Hauteur * Largeur pelvienne)		
LHA Largeur hanches (cm)	48 (109)			
LTR Largeur trochanters (cm)	49 (107)			
ECD Epais cuir cuisse droite mm/10	125			
ECG Epais cuir cuisse gauche mm/10	120			

PERFORMANCES EN FERME AVANT SEVRAGE								
Jumeau :	NON	PN	P120j	P210j	Ratio P210	Pointage en ferme (note/100)		
Cond. nais. :	1	40 (e)	217	346		DM	DS	AF
Rang naiss. :	2	GMQ Naiss-Entr(g)			1387	77	74	60

Observations : Filiations avec GPP et GPM confirmées par ADN
 Epilepsie - EPF - Homozygote non porteur / Blind - Homozygote non porteur
 Culard - Homozygote porteur E226X/NT821

VIGNERON

FR 85 0371 1922

Né le : 18/09/2024

Chez : BAUDON EDOUARD

85500 BEAUREPAIRE



N° Station : 2666

CASE : 2

REPRODUCTEUR JEUNE ETOILE

Vente enchère

Compatible avec le père et la mère

GÉNÉALOGIEFR 79 6363 3044
TALLEYRAND
AIA

Index IBOVAL (cd) Base de référence : PA.PF.25.1								
IFNAIS	CRsev	DMsev	DSsev	FOSsev	ISEVR	AVel	ALait	IVMAT
104 (0,96)	103 (0,91)	105 (0,95)	94 (0,91)	96 (0,88)	109 (0,91)	95 (0,38)	106 (0,43)	110 (0,43)

FR 79 6731 0720
NOUNOURS
INOFR 79 6363 2538
PIPLETTEP
ELIFR 85 0371 1717
SALSA
INS

IFNAIS	CRsev	DMsev	DSsev	FOSsev	ISEVR	AVel	ALait	IVMAT
90 (0,49)	97 (0,39)	107 (0,67)	95 (0,53)	105 (0,47)	96 (0,39)	106 (0,25)	104 (0,30)	102 (0,30)

FR 85 0371 1572
OIGNON
INSFR 85 0371 1481
NEBULEUSE
INO

Âge 1er vêlage : 31 Mois

IVV : 359 Jrs

INDEX DE VALEUR GÉNÉTIQUE APRÈS CONTRÔLE EN STATION (CD)

CR	DM	IABV	DS	OP	IMOCR	AF
108 (0,35)	108 (0,43)	113 (0,42)	98 (0,42)	105 (0,34)	111 (0,38)	98 (0,34)

PERFORMANCES RÉALISÉES EN STATION

GMQ phase de contrôle : 1655 g/j

Poids le 29/09/2025 : 556 kg

PAT à 365 jours : 538 kg

Pointage Fin de contrôle le 01/10/2025

(composites exprimés en % de la série)

Développement
Musculaire

109%

Développement
Squelettique

104%

Aptitudes
Fonctionnelles

99%

Qualité de race

112%

État

115%

Finesse de cuir : 102 (101)

Mensurations externes (index) :

HGA Hauteur garrot (cm)	121	(104)
TPO Tour poitrine (cm)	198	(110)
LHA Largeur hanches (cm)	45	(106)
LTR Largeur trochanters (cm)	46	(105)
ECD Epais cuir cuisse droite mm/10	105	
ECG Epais cuir cuisse gauche mm/10	100	

Mensurations internes :

Rang sur l'index Ouverture Pelvienne : **9 sur 36**
(Hauteur * Largeur pelvienne)**PERFORMANCES EN FERME AVANT SEVRAGE**

Jumeau : NON	PN	P120j	P210j	Ratio P210	Pointage en ferme (note/100)		
Cond. nais. : 1	42 (e)	202	317	112	DM	DS	AF
Rang naiss. : 2	GMQ Naiss-Entr(g)			1295	83	58	53

Observations : Filiations avec GPP et GPM confirmées par ADN

Epilepsie - EPF - Homozygote non porteur / Blind - Homozygote non porteur

Culard - Homozygote porteur NT821/NT821

VATICAN
FR 79 2375 2107
 Né le : 10/09/2024
 Chez : EARL ELEVAGE MORIN 79
 79430 LA CHAPELLE ST LAURENT

N° Station : 2675

CASE : 4

REPRODUCTEUR JEUNE ETOILE

Vente enchère

Compatible avec le père et la mère

GÉNÉALOGIE										
FR 85 0173 8820 PASTEUR AIA	Index IBOVAL (cd) Base de référence : PA.PF.25.1								FR 79 5859 0539 FABULEUX RCM FR 85 0173 8402 MILANAISE RCM	
	IFNAIS	CRsev	DMsev	DSsev	FOSsev	ISEVR	AVel	ALait		IVMAT
	101 (0,99)	117 (0,98)	117 (0,99)	109 (0,98)	90 (0,97)	132 (0,98)	105 (0,45)	96 (0,50)		119 (0,50)
FR 79 2375 1708 ROME INS	Index IBOVAL (cd) Base de référence : PA.PF.25.1								FR 44 3883 3353 ILUS RCI FR 79 2375 1397 NAPLES INS	
	IFNAIS	CRsev	DMsev	DSsev	FOSsev	ISEVR	AVel	ALait		IVMAT
	107 (0,53)	100 (0,46)	107 (0,72)	99 (0,59)	108 (0,54)	110 (0,46)	98 (0,35)	105 (0,38)		113 (0,38)
Âge 1er vêlage : 35 Mois					IVV : 375 Jrs					

INDEX DE VALEUR GÉNÉTIQUE APRÈS CONTRÔLE EN STATION (CD)						
CR	DM	IABV	DS	OP	IMOCR	AF
109 (0,37)	109 (0,45)	115 (0,43)	95 (0,44)	90 (0,35)	111 (0,40)	105 (0,35)

PERFORMANCES RÉALISÉES EN STATION				
GMQ phase de contrôle : 1524 g/j		Poids le 29/09/2025 : 553 kg		PAT à 365 jours : 524 kg
Pointage Fin de contrôle le 01/10/2025			(composites exprimés en % de la série)	
Développement Musculaire	Développement Squelettique	Aptitudes Fonctionnelles	Qualité de race	État
114%	88%	111%	108%	101%
Finesse de cuir : 102 (105)				
Mensurations externes (index) :			Mensurations internes :	
HGA Hauteur garrot (cm)	119	(97)	Rang sur l'index Ouverture Pelvienne : 33 sur 36	
TPO Tour poitrine (cm)	200	(104)	(Hauteur * Largeur pelvienne)	
LHA Largeur hanches (cm)	43	(95)		
LTR Largeur trochanters (cm)	45	(97)		
ECD Epais cuir cuisse droite mm/10	100			
ECG Epais cuir cuisse gauche mm/10	105			

PERFORMANCES EN FERME AVANT SEVRAGE								
Jumeau :	NON	PN	P120j	P210j	Ratio P210	Pointage en ferme (note/100)		
Cond. nais. :	1	45 (p)	170	309	115	DM	DS	AF
Rang naiss. :	2	GMQ Naiss-Entr(g)			1247	74	80	65

Observations : Filiations avec GPP et GPM confirmées par ADN
 Epilepsie - EPF - Homozygote non porteur / Blind - Homozygote non porteur
 Culard - Homozygote porteur E226X/NT821

VIENNETTAFR 44 3412 **5222**

Né le : 19/09/2024

Chez : GAEC DE L HORIZON

44430 LE LANDREAU



N° Station : 2659

CASE : 1

REPRODUCTEUR JEUNE ETOILE**Vente enchère**

Compatible avec le père et la mère

GÉNÉALOGIE

		Index IBOVAL (cd) Base de référence : PA.PF.25.1									
		IFNAIS	CRsev	DMsev	DSsev	FOSsev	ISEVR	AVel	ALait	IVMAT	
FR 85 2850 2200 DOMAINE RCI		95 (0,99)	105 (0,98)	99 (0,99)	103 (0,98)	91 (0,98)	101 (0,98)	113 (0,92)	107 (0,93)	112 (0,93)	FR 79 7067 0044 POUF RCI
											FR 85 2850 2007 BALAIKA RRR
FR 49 5315 2226 MINI ELI		105 (0,58)	106 (0,49)	102 (0,75)	108 (0,61)	93 (0,56)	111 (0,49)	100 (0,40)	107 (0,44)	116 (0,44)	FR 79 6878 0521 FLATTEUR RCM
											FR 49 5315 1699 DIANE RCM
Âge 1er vêlage : 31 Mois						IVV : 369 Jrs					

INDEX DE VALEUR GÉNÉTIQUE APRÈS CONTRÔLE EN STATION (CD)

CR	DM	IABV	DS	OP	IMOCR	AF
108 (0,38)	103 (0,46)	108 (0,44)	114 (0,45)	93 (0,37)	110 (0,41)	102 (0,37)

PERFORMANCES RÉALISÉES EN STATION

GMQ phase de contrôle : 1726 g/j		Poids le 29/09/2025 : 540 kg		PAT à 365 jours : 523 kg	
Pointage Fin de contrôle le 01/10/2025			(composites exprimés en % de la série)		
Développement Musculaire	Développement Squelettique	Aptitudes Fonctionnelles	Qualité de race	État	
114%	131%	99%	108%	86%	
Finesse de cuir : 140 (65)					
Mensurations externes (index) :			Mensurations internes :		
HGA Hauteur garrot (cm)	123	(107)	Rang sur l'index Ouverture Pelvienne :		29 sur 36
TPO Tour poitrine (cm)	185	(96)	(Hauteur * Largeur pelvienne)		
LHA Largeur hanches (cm)	44	(103)			
LTR Largeur trochanters (cm)	45	(102)			
ECD Epais cuir cuisse droite mm/10	140				
ECG Epais cuir cuisse gauche mm/10	140				

PERFORMANCES EN FERME AVANT SEVRAGE

Jumeau : NON	PN	P120j	P210j	Ratio P210	Pointage en ferme (note/100)		
Cond. nais. : 1	44 (c)	177	264	91	DM	DS	AF
Rang naiss. : 7	GMQ Naiss-Entr(g)			1084			

Observations : Filiations avec GPP et GPM confirmées par ADN
 Epilepsie - EPF - Homozygote non porteur / Blind - Homozygote non porteur
 Culard - Homozygote porteur NT821/NT821

VASE

FR 85 5975 5031

Né le : 09/09/2024

Chez : GAEC LA CROCHETIERE

85480 ST HILAIRE LE VOUHIS



N° Station : 2668

CASE : 3

REPRODUCTEUR JEUNE ETOILE

Vente enchère

Compatible avec le père et la mère

GÉNÉALOGIE

FR 79 6363 2698 RADIEUX RJ*	Index IBOVAL (cd) Base de référence : PA.PF.25.1								FR 79 6877 1446 JUNIOR RCM	
	IFNAIS	CRsev	DMsev	DSsev	FOSsev	ISEVR	AVel	ALait		IVMAT
	98 (0,88)	112 (0,78)	116 (0,89)	114 (0,82)	97 (0,78)	124 (0,78)	109 (0,41)	95 (0,46)	112 (0,46)	FR 79 6363 2171 MOLENE RCM
FR 85 5975 3936 NATTE INS	IFNAIS	CRsev	DMsev	DSsev	FOSsev	ISEVR	AVel	ALait	IVMAT	FR 79 1269 1172 JAPONAIS RCM
	101 (0,53)	100 (0,47)	104 (0,74)	96 (0,60)	106 (0,55)	104 (0,47)	98 (0,32)	93 (0,40)	93 (0,40)	FR 85 5975 3108 HESITANTE RRR
Âge 1er vêlage : 34 Mois					IVV : 368 Jrs					

INDEX DE VALEUR GÉNÉTIQUE APRÈS CONTRÔLE EN STATION (CD)

CR	DM	IABV	DS	OP	IMOCR	AF
106 (0,34)	104 (0,43)	108 (0,41)	107 (0,42)	101 (0,34)	110 (0,38)	98 (0,34)

PERFORMANCES RÉALISÉES EN STATION

GMQ phase de contrôle : 1679 g/j

Poids le 29/09/2025 : 501 kg

PAT à 365 jours : 467 kg

Pointage Fin de contrôle le 01/10/2025

(composites exprimés en % de la série)

Développement
Musculaire

97%

Développement
Squelettique

115%

Aptitudes
Fonctionnelles

99%

Qualité de race

96%

État

101%

Finesse de cuir : 100 (107)

Mensurations externes (index) :

HGA Hauteur garrot (cm)	123	(103)
TPO Tour poitrine (cm)	190	(94)
LHA Largeur hanches (cm)	44	(98)
LTR Largeur trochanters (cm)	44	(94)
ECD Epais cuir cuisse droite mm/10	100	
ECG Epais cuir cuisse gauche mm/10	100	

Mensurations internes :

Rang sur l'index Ouverture Pelvienne : **15 sur 36**
(Hauteur * Largeur pelvienne)

PERFORMANCES EN FERME AVANT SEVRAGE

Jumeau : NON	PN	P120j	P210j	Ratio P210	Pointage en ferme (note/100)		
Cond. nais. : 2	43 (p)	172	267		DM	DS	AF
Rang naiss. : 5	GMQ Naiss-Entr(g)			1023	77	80	70

Observations : Filiations avec GPP et GPM confirmées par ADN

Epilepsie - EPF - Homozygote non porteur / Blind - Homozygote non porteur

Culard - Homozygote porteur NT821/NT821

VESOUL

FR 21 3730 2446

Né le : 29/09/2024

Chez : GAEC DE LA FERME DES HEES

21170 MAGNY LES AUBIGNY



N° Station : 2663

CASE : 2

REPRODUCTEUR JEUNE ETOILE

Vente enchère

Compatible avec le père et la mère

GÉNÉALOGIE

FR 79 6871 2181
ROMARIN
RJ*

Index IBOVAL (cd) Base de référence : PA.PF.25.1								
IFNAIS	CRsev	DMsev	DSsev	FOSsev	ISEVR	AVel	ALait	IVMAT
96 (0,91)	109 (0,81)	105 (0,91)	107 (0,84)	96 (0,81)	111 (0,81)	102 (0,40)	102 (0,45)	109 (0,45)

FR 79 6871 1828
ORIGINAL
INS
FR 79 6871 0850
GATINAISE
RRRFR 79 4379 1608
LIMOGES
RRR

IFNAIS	CRsev	DMsev	DSsev	FOSsev	ISEVR	AVel	ALait	IVMAT
92 (0,59)	107 (0,52)	98 (0,67)	106 (0,56)	100 (0,52)	101 (0,52)	102 (0,34)	99 (0,42)	101 (0,42)

FR 79 2266 2169
FAINEANT
RCM
FR 79 4379 1113
GOMINA
RRR

Âge 1er vêlage : 33 Mois

IVV : 367 Jrs

INDEX DE VALEUR GÉNÉTIQUE APRÈS CONTRÔLE EN STATION (CD)

CR	DM	IABV	DS	OP	IMOCR	AF
107 (0,35)	103 (0,43)	107 (0,42)	106 (0,42)	106 (0,35)	108 (0,39)	101 (0,35)

PERFORMANCES RÉALISÉES EN STATION

GMQ phase de contrôle : 1560 g/j

Poids le 29/09/2025 : 525 kg

PAT à 365 jours : 525 kg

Pointage Fin de contrôle le 01/10/2025

(composites exprimés en % de la série)

Développement
Musculaire

106%

Développement
Squelettique

107%

Aptitudes
Fonctionnelles

99%

Qualité de race

112%

État

101%

Finesse de cuir : 92 (111)

Mensurations externes (index) :

HGA Hauteur garrot (cm)	119 (101)
TPO Tour poitrine (cm)	190 (101)
LHA Largeur hanches (cm)	44 (103)
LTR Largeur trochanters (cm)	46 (105)
ECD Epais cuir cuisse droite mm/10	90
ECG Epais cuir cuisse gauche mm/10	95

Mensurations internes :

Rang sur l'index Ouverture Pelvienne : **6 sur 36**
(Hauteur * Largeur pelvienne)

PERFORMANCES EN FERME AVANT SEVRAGE

Jumeau : NON	PN	P120j	P210j	Ratio P210	Pointage en ferme (note/100)		
Cond. nais. : 2	50 (p)	213	321		DM	DS	AF
Rang naiss. : 7	GMQ Naiss-Entr(g)			1238	84	72	80

Observations : Filiations avec GPP et GPM confirmées par ADN

Epilepsie - EPF - Homozygote non porteur / Blind - Homozygote non porteur

Culard - Homozygote porteur E226X/NT821

VODOO

FR 85 4213 2770

Né le : 17/08/2024

Chez : GAEC LE LOGIS

85700 MENOMBLET



N° Station : 2688

CASE : 5

REPRODUCTEUR JEUNE ETOILE

Vente enchère

Compatible avec le père et la mère

GÉNÉALOGIE

FR 49 5098 2324
ROIRENE
AIA

Index IBOVAL (cd) Base de référence : PA.PF.25.1								
IFNAIS	CRsev	DMsev	DSsev	FOSsev	ISEVR	AVel	ALait	IVMAT
106 (0,98)	100 (0,96)	106 (0,98)	94 (0,96)	102 (0,95)	108 (0,96)	98 (0,51)	105 (0,56)	110 (0,56)

FR 44 3883 3353
ILUS
RCIFR 49 5098 2004
INDIENNE
RCMFR 85 4213 2038
JUVAMINE
ELI

IFNAIS	CRsev	DMsev	DSsev	FOSsev	ISEVR	AVel	ALait	IVMAT
99 (0,55)	105 (0,49)	101 (0,76)	101 (0,63)	100 (0,58)	105 (0,49)	104 (0,40)	105 (0,46)	111 (0,46)

FR 79 6791 0966
DAX
RCIFR 85 4213 1477
CHARADE
RCM

Âge 1er vêlage : 36 Mois

IVV : 365 Jrs

INDEX DE VALEUR GÉNÉTIQUE APRÈS CONTRÔLE EN STATION (CD)

CR	DM	IABV	DS	OP	IMOCR	AF
106 (0,36)	102 (0,44)	105 (0,43)	94 (0,43)	109 (0,34)	107 (0,40)	105 (0,34)

PERFORMANCES RÉALISÉES EN STATION

GMQ phase de contrôle : 1595 g/j

Poids le 29/09/2025 : 556 kg

PAT à 365 jours : 487 kg

Pointage Fin de contrôle le 01/10/2025

(composites exprimés en % de la série)

Développement
Musculaire

99%

Développement
Squelettique

96%

Aptitudes
Fonctionnelles

108%

Qualité de race

99%

État

86%

Finesse de cuir : 100 (110)

Mensurations externes (index) :

HGA Hauteur garrot (cm)	122	(99)
TPO Tour poitrine (cm)	206	(107)
LHA Largeur hanches (cm)	45	(101)
LTR Largeur trochanters (cm)	45	(97)
ECD Epais cuir cuisse droite mm/10	100	
ECG Epais cuir cuisse gauche mm/10	100	

Mensurations internes :

Rang sur l'index Ouverture Pelvienne : **1 sur 36**
(Hauteur * Largeur pelvienne)

PERFORMANCES EN FERME AVANT SEVRAGE

Jumeau : NON	PN	P120j	P210j	Ratio P210	Pointage en ferme (note/100)		
Cond. nais. : 1	52 (p)	189	311	99	DM	DS	AF
Rang naiss. : 8	GMQ Naiss-Entr(g)			1180	64	62	60

Observations : Filiations avec GPP et GPM confirmées par ADN

Epilepsie - EPF - Homozygote non porteur / Blind - Hétérozygote porteur

Culard - Homozygote porteur NT821/NT821

VAR

FR 44 3412 5215

Né le : 11/09/2024

Chez : GAEC DE L HORIZON

44430 LE LANDREAU



N° Station : 2679

CASE : 4

REPRODUCTEUR JEUNE

Vente enchère

Compatible avec le père et la mère

GÉNÉALOGIE

		Index IBOVAL (cd) Base de référence : PA.PF.25.1									
		IFNAIS	CRsev	DMsev	DSsev	FOSsev	ISEVR	AVel	ALait	IVMAT	
FR 49 7905 1370 NAPADOS RCI		100 (0,99)	103 (0,99)	101 (0,99)	98 (0,99)	102 (0,98)	104 (0,99)	103 (0,82)	106 (0,84)	110 (0,84)	FR 79 6791 1562 JAPONAIS RRR
											FR 85 7637 7065 GARGOTTE RCM
FR 49 5315 2423 OUCHE INS		107 (0,77)	106 (0,70)	109 (0,81)	103 (0,75)	100 (0,71)	118 (0,70)	97 (0,48)	113 (0,53)	128 (0,53)	FR 49 7551 8059 MACARON RJ*
											FR 49 5315 2170 LAMBINE RCM
Âge 1er vêlage : 36 Mois						IVV : 378 Jrs					

INDEX DE VALEUR GÉNÉTIQUE APRÈS CONTRÔLE EN STATION (CD)

CR	DM	IABV	DS	OP	IMOCR	AF
108 (0,38)	108 (0,46)	113 (0,44)	106 (0,45)	106 (0,37)	117 (0,42)	109 (0,37)

PERFORMANCES RÉALISÉES EN STATION

GMQ phase de contrôle : 1655 g/j		Poids le 29/09/2025 : 614 kg		PAT à 365 jours : 584 kg	
Pointage Fin de contrôle le 01/10/2025			(composites exprimés en % de la série)		
Développement Musculaire	Développement Squelettique	Aptitudes Fonctionnelles	Qualité de race	État	
117%	131%	134%	108%	101%	
Finesse de cuir : 112 (95)					
Mensurations externes (index) :			Mensurations internes :		
HGA Hauteur garrot (cm)	125	(106)	Rang sur l'index Ouverture Pelvienne :		7 sur 36
TPO Tour poitrine (cm)	202	(106)	(Hauteur * Largeur pelvienne)		
LHA Largeur hanches (cm)	47	(106)			
LTR Largeur trochanters (cm)	49	(107)			
ECD Epais cuir cuisse droite mm/10	110				
ECG Epais cuir cuisse gauche mm/10	115				

PERFORMANCES EN FERME AVANT SEVRAGE

Jumeau : NON	PN	P120j	P210j	Ratio P210	Pointage en ferme (note/100)		
Cond. nais. : 1	48 (c)	219	343	120	DM	DS	AF
Rang naiss. : 4	GMQ Naiss-Entr(g)			1407	63	70	55

Observations : Filiations avec GPP et GPM confirmées par ADN.

Epilepsie - EPF - Homozygote non porteur / Blind - Homozygote non porteur.

Culard - Homozygote porteur NT821/NT821

VANTARD

FR 85 5975 5021

Né le : 05/09/2024

Chez : GAEC LA CROCHETIERE

85480 ST HILAIRE LE VOUHIS



N° Station : 2670

CASE : 3

REPRODUCTEUR JEUNE

Vente enchère

Compatible avec le père et la mère

GÉNÉALOGIE

		Index IBOVAL (cd) Base de référence : PA.PF.25.1									
		IFNAIS	CRsev	DMsev	DSsev	FOSsev	ISEVR	AVel	ALait	IVMAT	
FR 79 6363 2698 RADIEUX RJ*		98 (0,88)	112 (0,78)	116 (0,89)	114 (0,82)	97 (0,78)	124 (0,78)	109 (0,41)	95 (0,46)	112 (0,46)	FR 79 6877 1446 JUNIOR RCM
											FR 79 6363 2171 MOLENE RCM
FR 85 5975 3907 NARA INO		100 (0,54)	93 (0,47)	104 (0,75)	90 (0,61)	114 (0,55)	96 (0,47)	100 (0,33)	94 (0,40)	89 (0,40)	FR 79 1269 1172 JAPONAIS RCM
											FR 85 5975 2787 FESTIVE INS

Âge 1er vêlage : 35 Mois IVV : 368 Jrs

INDEX DE VALEUR GÉNÉTIQUE APRÈS CONTRÔLE EN STATION (CD)

CR	DM	IABV	DS	OP	IMOCR	AF
103 (0,34)	104 (0,43)	105 (0,41)	100 (0,42)	105 (0,34)	106 (0,38)	100 (0,34)

PERFORMANCES RÉALISÉES EN STATION

GMQ phase de contrôle : 1560 g/j Poids le 29/09/2025 : 526 kg PAT à 365 jours : 489 kg

Pointage Fin de contrôle le 01/10/2025 (composites exprimés en % de la série)

Développement Musculaire	Développement Squelettique	Aptitudes Fonctionnelles	Qualité de race	État
97%	93%	108%	96%	101%

Finesse de cuir : 108 (99)

Mensurations externes (index) :

HGA Hauteur garrot (cm)	121	(100)
TPO Tour poitrine (cm)	199	(103)
LHA Largeur hanches (cm)	44	(98)
LTR Largeur trochanters (cm)	44	(94)
ECD Epais cuir cuisse droite mm/10	110	
ECG Epais cuir cuisse gauche mm/10	105	

Mensurations internes :

Rang sur l'index Ouverture Pelvienne : **10 sur 36**
(Hauteur * Largeur pelvienne)

PERFORMANCES EN FERME AVANT SEVRAGE

Jumeau : NON	PN	P120j	P210j	Ratio P210	Pointage en ferme (note/100)		
Cond. nais. : 1	47 (p)	173	279		DM	DS	AF
Rang naiss. : 5	GMQ Naiss-Entr(g)			1080	79	72	75

Observations : Filiations avec GPP et GPM confirmées par ADN

Epilepsie - EPF - Homozygote non porteur / Blind - Homozygote non porteur

Culard - Homozygote porteur NT821/NT821

VELOURS

FR 79 5614 2294

Né le : 14/09/2024

Chez : GAEC L HIRONDELLE

79400 ST GEORGES DE NOISNE



N° Station : 2681

CASE : 4

REPRODUCTEUR JEUNE**Vente enchère**

Compatible avec le père et la mère

GÉNÉALOGIEFR 79 5614 1810
RAMBO
INS

Index IBOVAL (cd) Base de référence : PA.PF.25.1								
IFNAIS	CRsev	DMsev	DSsev	FOSsev	ISEVR	AVel	ALait	IVMAT
106 (0,90)	93 (0,83)	98 (0,93)	105 (0,86)	104 (0,83)	96 (0,83)	93 (0,39)	110 (0,45)	106 (0,45)

FR 79 4720 1695
JIBUS
RCMFR 79 5614 1431
MALICE
RRRFR 79 5614 1780
PAKITA
INS

IFNAIS	CRsev	DMsev	DSsev	FOSsev	ISEVR	AVel	ALait	IVMAT
102 (0,52)	97 (0,45)	103 (0,71)	92 (0,58)	107 (0,52)	100 (0,45)	99 (0,31)	97 (0,37)	93 (0,37)

FR 79 3161 1552
LOTUS
RCMFR 79 5614 1207
JEUNESSE
INS

Âge 1er vêlage : 34 Mois

IVV : 366 Jrs

INDEX DE VALEUR GÉNÉTIQUE APRÈS CONTRÔLE EN STATION (CD)

CR	DM	IABV	DS	OP	IMOCR	AF
103 (0,33)	100 (0,41)	101 (0,40)	107 (0,40)	103 (0,32)	106 (0,37)	98 (0,32)

PERFORMANCES RÉALISÉES EN STATION**GMQ phase de contrôle : 1667 g/j****Poids le 29/09/2025 : 601 kg****PAT à 365 jours : 576 kg**

Pointage Fin de contrôle le 01/10/2025

(composites exprimés en % de la série)

Développement
Musculaire**106%**Développement
Squelettique**131%**Aptitudes
Fonctionnelles**99%**

Qualité de race

99%

État

101%**Finesse de cuir : 118 (90)****Mensurations externes (index) :**

HGA Hauteur garrot (cm)	126	(108)
TPO Tour poitrine (cm)	200	(104)
LHA Largeur hanches (cm)	47	(106)
LTR Largeur trochanters (cm)	49	(107)
ECD Epais cuir cuisse droite mm/10	115	
ECG Epais cuir cuisse gauche mm/10	120	

Mensurations internes :Rang sur l'index Ouverture Pelvienne : **11 sur 36**
(Hauteur * Largeur pelvienne)**PERFORMANCES EN FERME AVANT SEVRAGE**

Jumeau : NON	PN	P120j	P210j	Ratio P210	Pointage en ferme (note/100)		
Cond. nais. : 2	47 (i)	194	345	111	DM	DS	AF
Rang naiss. : 3	GMQ Naiss-Entr(g)			1467	71	82	60

Observations : Filiations avec GPP et GPM confirmées par ADN

Epilepsie - EPF - Homozygote non porteur / Blind - Homozygote non porteur

Culard - Homozygote porteur NT821/NT821

VALCENIS

FR 21 3730 2445

Né le : 28/09/2024

Chez : GAEC DE LA FERME DES HEES

21170 MAGNY LES AUBIGNY

N° Station : 2665

CASE : 2

REPRODUCTEUR JEUNE**Vente enchère**

Compatible avec le père et la mère

GÉNÉALOGIEFR 21 3730 2130
SANCERRE
INSFR 21 3730 1802
OAKLAND
INS

Index IBOVAL (cd) Base de référence : PA.PF.25.1								
IFNAIS	CRsev	DMsev	DSsev	FOSsev	ISEVR	AVel	ALait	IVMAT
90 (0,83)	107 (0,75)	102 (0,88)	106 (0,80)	96 (0,76)	102 (0,75)	100 (0,39)	98 (0,45)	100 (0,45)

FR 79 6817 3137
PLUME
AIA
FR 79 4379 1608
LIMOGES
RRR

IFNAIS	CRsev	DMsev	DSsev	FOSsev	ISEVR	AVel	ALait	IVMAT
104 (0,51)	100 (0,48)	93 (0,73)	101 (0,60)	99 (0,55)	97 (0,48)	102 (0,40)	100 (0,43)	99 (0,43)

FR 79 6791 0966
DAX
RCI
FR 71 2197 4849
IBIZA
RRR

Âge 1er vêlage : 37 Mois

IVV : 361 Jrs

INDEX DE VALEUR GÉNÉTIQUE APRÈS CONTRÔLE EN STATION (CD)

CR	DM	IABV	DS	OP	IMOCR	AF
105 (0,31)	100 (0,40)	102 (0,38)	104 (0,38)	102 (0,30)	104 (0,35)	98 (0,30)

PERFORMANCES RÉALISÉES EN STATION**GMQ phase de contrôle : 1548 g/j****Poids le 29/09/2025 : 551 kg****PAT à 365 jours : 549 kg**

Pointage Fin de contrôle le 01/10/2025

(composites exprimés en % de la série)

Développement
Musculaire

108%

Développement
Squelettique

107%

Aptitudes
Fonctionnelles

99%

Qualité de race

120%

État

101%

Finesse de cuir : 95 (108)**Mensurations externes (index) :**

HGA Hauteur garrot (cm)	120	(103)
TPO Tour poitrine (cm)	196	(108)
LHA Largeur hanches (cm)	45	(106)
LTR Largeur trochanters (cm)	46	(105)
ECD Epais cuir cuisse droite mm/10	95	
ECG Epais cuir cuisse gauche mm/10	95	

Mensurations internes :Rang sur l'index Ouverture Pelvienne : **12 sur 36**
(Hauteur * Largeur pelvienne)**PERFORMANCES EN FERME AVANT SEVRAGE**

Jumeau : NON

Cond. nais. : 2

Rang naiss. : 4

PN	P120j	P210j	Ratio P210
50 (p)	203	330	
GMQ Naiss-Entr(g)		1307	

Pointage en ferme (note/100)

DM	DS	AF
77	76	70

Observations : Filiations avec GPP et GPM confirmées par ADN

Epilepsie - EPF - Homozygote non porteur / Blind - Hétérozygote porteur

Culard - Homozygote porteur NT821/NT821

VANITEUX

FR 85 1055 3945

Né le : 23/09/2024

Chez : SACHOT MAXIME

85700 POUZAUGES



N° Station : 2660

CASE : 1

REPRODUCTEUR JEUNE

Vente enchère

Compatible avec le père et la mère

GÉNÉALOGIE

FR 49 5098 2324
ROIRENE
AIAFR 85 2850 3000
OPERETTE
INSIndex IBOVAL (cd)
Base de référence : PA.PF.25.1

IFNAIS	CRsev	DMsev	DSsev	FOSsev	ISEVR	AVel	ALait	IVMAT
106 (0,98)	100 (0,96)	106 (0,98)	94 (0,96)	102 (0,95)	108 (0,96)	98 (0,51)	105 (0,56)	110 (0,56)

IFNAIS	CRsev	DMsev	DSsev	FOSsev	ISEVR	AVel	ALait	IVMAT
109 (0,53)	100 (0,44)	98 (0,73)	98 (0,59)	100 (0,53)	104 (0,44)	104 (0,33)	100 (0,37)	103 (0,37)

FR 44 3883 3353
ILUS
RCIFR 49 5098 2004
INDIENNE
RCMFR 79 7079 1943
HAMECON
RCMFR 85 2850 2646
JULIE
RRR

Âge 1er vêlage : 37 Mois

IVV : 362 Jrs

INDEX DE VALEUR GÉNÉTIQUE APRÈS CONTRÔLE EN STATION (CD)

CR	DM	IABV	DS	OP	IMOCR	AF
93 (0,36)	105 (0,44)	102 (0,42)	91 (0,43)	107 (0,34)	101 (0,39)	113 (0,34)

PERFORMANCES RÉALISÉES EN STATION

GMQ phase de contrôle : 1095 g/j

Poids le 29/09/2025 : 463 kg

PAT à 365 jours : 456 kg

Pointage Fin de contrôle le 01/10/2025

(composites exprimés en % de la série)

Développement
Musculaire

108%

Développement
Squelettique

80%

Aptitudes
Fonctionnelles

128%

Qualité de race

120%

État

86%

Finesse de cuir : 80 (123)

Mensurations externes (index) :

HGA Hauteur garrot (cm)	117	(98)
TPO Tour poitrine (cm)	190	(101)
LHA Largeur hanches (cm)	42	(97)
LTR Largeur trochanters (cm)	43	(97)
ECD Epais cuir cuisse droite mm/10	80	
ECG Epais cuir cuisse gauche mm/10	80	

Mensurations internes :

Rang sur l'index Ouverture Pelvienne : **4 sur 36**
(Hauteur * Largeur pelvienne)

PERFORMANCES EN FERME AVANT SEVRAGE

Jumeau : NON	PN	P120j	P210j	Ratio P210	Pointage en ferme (note/100)		
Cond. nais. : 2	38 (c)	171	280		DM	DS	AF
Rang naiss. : 4	GMQ Naiss-Entr(g)			1171	70	62	70

Observations : Filiations avec GPP et GPM confirmées par ADN

Epilepsie - EPF - Homozygote non porteur / Blind - Homozygote non porteur

Culard - Homozygote porteur E226X/NT821

VENTEUR

FR 49 8942 0194

Né le : 05/10/2024

Chez : BLANCHARD EMILIEN

49690 CORON



N° Station : 2658

CASE : 1

REPRODUCTEUR JEUNE**Vente enchère**

Compatible avec le père et la mère

GÉNÉALOGIEFR 79 6363 3073
TITEUF
INSFR 79 1326 1398
ORAGE
INS

Index IBOVAL (cd) Base de référence : PA.PF.25.1								
IFNAIS	CRsev	DMsev	DSsev	FOSsev	ISEVR	AVel	ALait	IVMAT
104 (0,86)	109 (0,75)	105 (0,82)	102 (0,74)	104 (0,71)	116 (0,75)	98 (0,42)	102 (0,47)	113 (0,47)

IFNAIS	CRsev	DMsev	DSsev	FOSsev	ISEVR	AVel	ALait	IVMAT
106 (0,52)	100 (0,45)	103 (0,68)	101 (0,56)	102 (0,51)	106 (0,45)	96 (0,31)	96 (0,38)	98 (0,38)

FR 85 5884 2906
NARVAL
RCM
FR 79 6363 2095
METALLICA
RRRFR 86 1333 3343
ICE CREAM
RCM
FR 79 1326 0993
HELENE
RRR

Âge 1er vêlage : 36 Mois

IVV : 360 Jrs

INDEX DE VALEUR GÉNÉTIQUE APRÈS CONTRÔLE EN STATION (CD)

CR	DM	IABV	DS	OP	IMOCR	AF
96 (0,31)	100 (0,39)	98 (0,37)	100 (0,37)	106 (0,30)	100 (0,34)	98 (0,30)

PERFORMANCES RÉALISÉES EN STATION**GMQ phase de contrôle : 1286 g/j****Poids le 29/09/2025 : 457 kg****PAT à 365 jours : 465 kg**

Pointage Fin de contrôle le 01/10/2025

(composites exprimés en % de la série)

Développement
Musculaire

92%

Développement
Squelettique

104%

Aptitudes
Fonctionnelles

94%

Qualité de race

112%

État

86%

Finesse de cuir : 90 (113)

Mensurations externes (index) :

HGA Hauteur garrot (cm)	121	(104)
TPO Tour poitrine (cm)	185	(96)
LHA Largeur hanches (cm)	42	(97)
LTR Largeur trochanters (cm)	43	(97)
ECD Epais cuir cuisse droite mm/10	90	
ECG Epais cuir cuisse gauche mm/10	90	

Mensurations internes :

Rang sur l'index Ouverture Pelvienne : **8 sur 36**
(Hauteur * Largeur pelvienne)**PERFORMANCES EN FERME AVANT SEVRAGE**

Jumeau : NON

Cond. nais. : 1

Rang naiss. : 4

PN	P120j	P210j	Ratio P210
45 (p)	156	282	
GMQ Naiss-Entr(g)		1120	

Pointage en ferme (note/100)

DM	DS	AF
57	72	73

Observations : Filiations avec GPP et GPM confirmées par ADN

Epilepsie - EPF - Homozygote non porteur / Blind - Homozygote non porteur

Culard - Homozygote porteur NT419/NT821

VECTEUR

FR 85 4645 8994

Né le : 21/08/2024

Chez : EARL LA SOURDERIE

85240 FOUSSAIS PAYRE

N° Station : 2691

CASE : 6

REPRODUCTEUR JEUNE

Vente enchère

Compatible avec le père et la mère

GÉNÉALOGIE

		Index IBOVAL (cd) Base de référence : PA.PF.25.1									
		IFNAIS	CRsev	DMsev	DSsev	FOSsev	ISEVR	AVel	ALait	IVMAT	
FR 85 4645 8330 NAJEUR RRR		94 (0,92)	108 (0,85)	106 (0,93)	112 (0,87)	100 (0,85)	110 (0,85)	109 (0,54)	96 (0,58)	103 (0,58)	FR 79 2266 2092 FAUSSET RCI
											FR 85 4645 7915 INVITEE RCM
FR 85 4645 8590 RESINE INS		94 (0,51)	103 (0,43)	98 (0,70)	99 (0,55)	96 (0,49)	97 (0,43)	100 (0,26)	101 (0,32)	100 (0,32)	FR 85 7637 7326 HONGROIS RCI
											FR 85 4645 8364 NUIT INO
Âge 1er vêlage : 29 Mois						IVV : 358 Jrs					

INDEX DE VALEUR GÉNÉTIQUE APRÈS CONTRÔLE EN STATION (CD)

CR	DM	IABV	DS	OP	IMOCR	AF
102 (0,32)	95 (0,41)	96 (0,39)	109 (0,39)	108 (0,31)	100 (0,36)	96 (0,31)

PERFORMANCES RÉALISÉES EN STATION

GMQ phase de contrôle : 1298 g/j **Poids le 29/09/2025 : 539 kg** **PAT à 365 jours : 488 kg**

Pointage Fin de contrôle le 01/10/2025 (composites exprimés en % de la série)

Développement Musculaire	Développement Squelettique	Aptitudes Fonctionnelles	Qualité de race	État
82%	128%	94%	75%	101%

Finesse de cuir : 118 (93)

Mensurations externes (index) :	Mensurations internes :
HGA Hauteur garrot (cm) 127 (107)	Rang sur l'index Ouverture Pelvienne : 3 sur 36
TPO Tour poitrine (cm) 200 (101)	(Hauteur * Largeur pelvienne)
LHA Largeur hanches (cm) 44 (98)	
LTR Largeur trochanters (cm) 47 (102)	
ECD Epais cuir cuisse droite mm/10 120	
ECG Epais cuir cuisse gauche mm/10 115	

PERFORMANCES EN FERME AVANT SEVRAGE

Jumeau :	NON	PN	P120j	P210j	Ratio P210	Pointage en ferme (note/100)		
Cond. nais. :	2	49 (p)	165	289	113	DM	DS	AF
Rang naiss. :	3	GMQ Naiss-Entr(g) 1294				80	88	70

Observations : Filiations avec GPP et GPM confirmées par ADN
 Epilepsie - EPF - Homozygote non porteur / Blind - Homozygote non porteur
 Culard - Homozygote porteur NT821/NT821

VOUVRAY

FR 85 3411 2605

Né le : 12/09/2024

Chez : GAEC LA GIRONAISE

85240 FOUSSAIS PAYRE

N° Station : 2674

CASE : 3

REPRODUCTEUR ESPOIR JEUNE

Vente enchère

Compatible avec le père et la mère

GÉNÉALOGIE

FR 85 5912 8277
MELLE
RCI

Index IBOVAL (cd) Base de référence : PA.PF.25.1								
IFNAIS	CRsev	DMsev	DSsev	FOSsev	ISEVR	AVel	ALait	IVMAT
92 (0,99)	106 (0,99)	118 (0,99)	100 (0,99)	105 (0,99)	115 (0,99)	109 (0,82)	86 (0,85)	97 (0,85)

FR 79 2266 2092
FAUSSET
RCI
FR 85 5912 8005
HELICE
RRR

FR 85 3411 1381
OKAY
RRR

IFNAIS	CRsev	DMsev	DSsev	FOSsev	ISEVR	AVel	ALait	IVMAT
100 (0,55)	99 (0,49)	107 (0,74)	92 (0,61)	98 (0,56)	104 (0,49)	106 (0,39)	108 (0,44)	112 (0,44)

FR 85 2850 1762
RICHELIEU
RCI
FR 85 3411 9898
LECON
RRR

Âge 1er vêlage : 36 Mois

IVV : 365 Jrs

INDEX DE VALEUR GÉNÉTIQUE APRÈS CONTRÔLE EN STATION (CD)

CR	DM	IABV	DS	OP	IMOCR	AF
107 (0,37)	111 (0,45)	115 (0,44)	97 (0,45)	107 (0,36)	112 (0,41)	91 (0,36)

PERFORMANCES RÉALISÉES EN STATION

GMQ phase de contrôle : 1631 g/j

Poids le 29/09/2025 : 543 kg

PAT à 365 jours : 515 kg

Pointage Fin de contrôle le 01/10/2025

(composites exprimés en % de la série)

Développement
Musculaire

108%

Développement
Squelettique

93%

Aptitudes
Fonctionnelles

94%

Qualité de race

120%

État

115%

Finesse de cuir : 95 (111)

Mensurations externes (index) :

HGA Hauteur garrot (cm)	117 (93)
TPO Tour poitrine (cm)	198 (102)
LHA Largeur hanches (cm)	45 (101)
LTR Largeur trochanters (cm)	47 (102)
ECD Epais cuir cuisse droite mm/10	95
ECG Epais cuir cuisse gauche mm/10	95

Mensurations internes :

Rang sur l'index Ouverture Pelvienne : 5 sur 36
(Hauteur * Largeur pelvienne)

PERFORMANCES EN FERME AVANT SEVRAGE

Jumeau : NON	PN	P120j	P210j	Ratio P210	Pointage en ferme (note/100)		
Cond. nais. : 2	50 (p)	202	307	128	DM	DS	AF
Rang naiss. : 4	GMQ Naiss-Entr(g)			1222	64	62	48

Observations : Filiations avec GPP et GPM confirmées par ADN

Epilepsie - EPF - Homozygote non porteur / Blind - Homozygote non porteur

Culard - Homozygote porteur NT821/NT821

VOULZY

FR 79 1395 3726

Né le : 28/08/2024

Chez : GAEC BABIN

79130 BEUGNON THIREUIL

N° Station : 2693

CASE : 6

REPRODUCTEUR ESPOIR JEUNE

Vente enchère

Compatible avec le père et la mère

GÉNÉALOGIEFR 85 0173 8820
PASTEUR
AIAFR 79 1395 2940
OGELLE
INS

Index IBOVAL (cd) Base de référence : PA.PF.25.1								
IFNAIS	CRsev	DMsev	DSsev	FOSsev	ISEVR	AVel	ALait	IVMAT
101 (0,99)	117 (0,98)	117 (0,99)	109 (0,98)	90 (0,97)	132 (0,98)	105 (0,45)	96 (0,50)	119 (0,50)

IFNAIS	CRsev	DMsev	DSsev	FOSsev	ISEVR	AVel	ALait	IVMAT
92 (0,58)	111 (0,52)	102 (0,76)	114 (0,63)	88 (0,58)	108 (0,52)	104 (0,40)	93 (0,46)	100 (0,46)

FR 79 5859 0539
FABULEUX
RCMFR 85 0173 8402
MILANAISE
RCMFR 79 6877 1401
JACKPOT
RCIFR 79 1395 2018
HALLE
RRR

Âge 1er vêlage : 35 Mois

IVV : 362 Jrs

INDEX DE VALEUR GÉNÉTIQUE APRÈS CONTRÔLE EN STATION (CD)

CR	DM	IABV	DS	OP	IMOCR	AF
111 (0,37)	109 (0,45)	115 (0,43)	105 (0,44)	93 (0,35)	112 (0,41)	103 (0,35)

PERFORMANCES RÉALISÉES EN STATION

GMQ phase de contrôle : 1286 g/j

Poids le 29/09/2025 : 575 kg

PAT à 365 jours : 534 kg

Pointage Fin de contrôle le 01/10/2025

(composites exprimés en % de la série)

Développement
Musculaire

99%

Développement
Squelettique

93%

Aptitudes
Fonctionnelles

94%

Qualité de race

78%

État

101%

Finesse de cuir : 112 (99)

Mensurations externes (index) :

HGA Hauteur garrot (cm)	121 (97)
TPO Tour poitrine (cm)	199 (100)
LHA Largeur hanches (cm)	47 (107)
LTR Largeur trochanters (cm)	46 (100)
ECD Epais cuir cuisse droite mm/10	115
ECG Epais cuir cuisse gauche mm/10	110

Mensurations internes :

Rang sur l'index Ouverture Pelvienne : **31 sur 36**
(Hauteur * Largeur pelvienne)**PERFORMANCES EN FERME AVANT SEVRAGE**

Jumeau : NON	PN	P120j	P210j	Ratio P210	Pointage en ferme (note/100)		
Cond. nais. : 1	45 (p)	209	360	113	DM	DS	AF
Rang naiss. : 4	GMQ Naiss-Entr(g)			1438	76	72	60

Observations : Filiations avec GPP et GPM confirmées par ADN

Epilepsie - EPF - Homozygote non porteur / Blind - Homozygote non porteur

Culard - Homozygote porteur NT419/E226X

VETERANFR 79 7060 **4004**

Né le : 09/08/2024

Chez : GAEC BODIN

79300 ST SAUVEUR

N° Station : 2689

CASE : 6

REPRODUCTEUR ESPOIR JEUNE**Vente enchère**

Compatible avec le père et la mère

GÉNÉALOGIEFR 79 7060 2881
PENALTY
INS

Index IBOVAL (cd) Base de référence : PA.PF.25.1								
IFNAIS	CRsev	DMsev	DSsev	FOSsev	ISEVR	AVel	ALait	IVMAT
100 (0,94)	101 (0,89)	99 (0,96)	110 (0,91)	94 (0,89)	101 (0,89)	95 (0,46)	96 (0,51)	94 (0,51)

FR 79 7060 1659
ITALIEN
RCMFR 79 7060 2080
MALAISIE
RCMFR 79 7060 2861
PAELLA
INS

IFNAIS	CRsev	DMsev	DSsev	FOSsev	ISEVR	AVel	ALait	IVMAT
94 (0,54)	103 (0,47)	95 (0,73)	109 (0,60)	92 (0,55)	96 (0,47)	104 (0,35)	110 (0,41)	110 (0,41)

FR 49 7905 1370
NAPADOS
RCIFR 79 7060 1557
IDOLE
RRR

Âge 1er vêlage : 32 Mois

IVV : 366 Jrs

INDEX DE VALEUR GÉNÉTIQUE APRÈS CONTRÔLE EN STATION (CD)

CR	DM	IABV	DS	OP	IMOCR	AF
105 (0,33)	100 (0,41)	103 (0,40)	103 (0,40)	96 (0,31)	102 (0,37)	99 (0,31)

PERFORMANCES RÉALISÉES EN STATION**GMQ phase de contrôle : 1571 g/j****Poids le 29/09/2025 : 583 kg****PAT à 365 jours : 503 kg**

Pointage Fin de contrôle le 01/10/2025

(composites exprimés en % de la série)

Développement
Musculaire**108%**Développement
Squelettique**99%**Aptitudes
Fonctionnelles**103%**

Qualité de race

96%

État

101%

Finesse de cuir : 102 (108)

Mensurations externes (index) :

HGA Hauteur garrot (cm)	122	(99)
TPO Tour poitrine (cm)	204	(105)
LHA Largeur hanches (cm)	44	(98)
LTR Largeur trochanters (cm)	46	(100)
ECD Epais cuir cuisse droite mm/10	105	
ECG Epais cuir cuisse gauche mm/10	100	

Mensurations internes :

Rang sur l'index Ouverture Pelvienne : **26 sur 36**
(Hauteur * Largeur pelvienne)**PERFORMANCES EN FERME AVANT SEVRAGE**

Jumeau : NON	PN	P120j	P210j	Ratio P210	Pointage en ferme (note/100)		
Cond. nais. : 1	50 (p)	166	297	108	DM	DS	AF
Rang naiss. : 3	GMQ Naiss-Entr(g)			1162	57	62	50

Observations : Filiations avec GPP et GPM confirmées par ADN

Epilepsie - EPF - Homozygote non porteur / Blind - Homozygote non porteur

Culard - Homozygote porteur NT419/NT821

VAYANT

FR 79 6363 3525

Né le : 15/08/2024

Chez : GAEC ELEVAGE PICAUVILLE

79240 SCILLE



N° Station : 2692

CASE : 6

REPRODUCTEUR ESPOIR JEUNE

Vente enchère

Compatible avec le père et la mère

GÉNÉALOGIE

FR 79 4379 1999
PAILLET
INS

Index IBOVAL (cd) Base de référence : PA.PF.25.1								
IFNAIS	CRsev	DMsev	DSsev	FOSsev	ISEVR	AVel	ALait	IVMAT
91 (0,92)	108 (0,85)	104 (0,93)	123 (0,87)	97 (0,84)	107 (0,85)	91 (0,52)	99 (0,57)	102 (0,57)

FR 85 2850 2470
HYPERBOLE
RCM
FR 79 4379 1260
IDA
RRRFR 79 6363 2392
OLYMPE
INO

IFNAIS	CRsev	DMsev	DSsev	FOSsev	ISEVR	AVel	ALait	IVMAT
102 (0,54)	101 (0,44)	94 (0,74)	103 (0,59)	93 (0,53)	98 (0,44)	98 (0,29)	99 (0,36)	99 (0,36)

FR 79 3953 1840
INDIGO
INS
FR 79 6363 1322
FIDJI
RRR

Âge 1er vêlage : 32 Mois

IVV : 357 Jrs

INDEX DE VALEUR GÉNÉTIQUE APRÈS CONTRÔLE EN STATION (CD)

CR	DM	IABV	DS	OP	IMOCR	AF
100 (0,32)	99 (0,41)	99 (0,39)	107 (0,40)	89 (0,31)	97 (0,36)	102 (0,31)

PERFORMANCES RÉALISÉES EN STATION

GMQ phase de contrôle : 1202 g/j

Poids le 29/09/2025 : 570 kg

PAT à 365 jours : 516 kg

Pointage Fin de contrôle le 01/10/2025

(composites exprimés en % de la série)

Développement
Musculaire

102%

Développement
Squelettique

109%

Aptitudes
Fonctionnelles

111%

Qualité de race

120%

État

101%

Finesse de cuir : 115 (96)

Mensurations externes (index) :

HGA Hauteur garrot (cm)	125	(104)
TPO Tour poitrine (cm)	200	(101)
LHA Largeur hanches (cm)	45	(101)
LTR Largeur trochanters (cm)	46	(100)
ECD Epais cuir cuisse droite mm/10	115	
ECG Epais cuir cuisse gauche mm/10	115	

Mensurations internes :

Rang sur l'index Ouverture Pelvienne : **34 sur 36**
(Hauteur * Largeur pelvienne)

PERFORMANCES EN FERME AVANT SEVRAGE

Jumeau : OUI

Cond. nais. : 1

Rang naiss. : 5

PN	P120j	P210j	Ratio P210
34 (p)	172	314	
GMQ Naiss-Entr(g)		1347	

Pointage en ferme (note/100)

DM	DS	AF
71	70	50

Observations : Filiations avec GPP et GPM confirmées par ADN

Epilepsie - EPF - Homozygote non porteur / Blind - Hétérozygote porteur

Culard - Homozygote porteur NT821/NT821

VOLCAN
 FR 80 6908 3375
 Né le : 11/09/2024
 Chez : GAEC DU PRE NORMAND
 80140 RAMBURES

N° Station : 2673

CASE : 3

REPRODUCTEUR ESPOIR JEUNE

Vente enchère

Compatible avec le père et la mère

GÉNÉALOGIE										
FR 49 7905 1371 NUMERO1 GD INO	Index IBOVAL (cd) Base de référence : PA.PF.25.1								FR 49 8493 4812 IBIS INO	
	IFNAIS	CRsev	DMsev	DSsev	FOSsev	ISEVR	AVel	ALait		IVMAT
	99 (0,98)	109 (0,96)	98 (0,98)	110 (0,96)	99 (0,96)	107 (0,96)	110 (0,61)	103 (0,70)		112 (0,70)
FR 80 6908 3060 OMBRELLE INS	Index IBOVAL (cd) Base de référence : PA.PF.25.1								FR 85 7637 6915 FUYANTE RCM	
	IFNAIS	CRsev	DMsev	DSsev	FOSsev	ISEVR	AVel	ALait		IVMAT
	103 (0,51)	91 (0,46)	97 (0,73)	88 (0,58)	106 (0,52)	90 (0,46)	105 (0,29)	103 (0,38)		98 (0,38)
					FR 80 6908 2846 ISIDORE INO					
					FR 79 7067 0567 GIBOULEE RCM					
Âge 1er vêlage : 32 Mois					IVV : 363 Jrs					

INDEX DE VALEUR GÉNÉTIQUE APRÈS CONTRÔLE EN STATION (CD)						
CR	DM	IABV	DS	OP	IMOCR	AF
94 (0,34)	98 (0,43)	94 (0,41)	100 (0,41)	102 (0,32)	95 (0,38)	87 (0,32)

PERFORMANCES RÉALISÉES EN STATION				
GMQ phase de contrôle : 1226 g/j		Poids le 29/09/2025 : 505 kg		PAT à 365 jours : 483 kg
Pointage Fin de contrôle le 01/10/2025			(composites exprimés en % de la série)	
Développement Musculaire	Développement Squelettique	Aptitudes Fonctionnelles	Qualité de race	État
112%	104%	77%	96%	101%
Finesse de cuir : 98 (109)				
Mensurations externes (index) :		Mensurations internes :		
HGA Hauteur garrot (cm)	118 (95)	Rang sur l'index Ouverture Pelvienne :		13 sur 36
TPO Tour poitrine (cm)	189 (93)	(Hauteur * Largeur pelvienne)		
LHA Largeur hanches (cm)	45 (101)			
LTR Largeur trochanters (cm)	47 (102)			
ECD Epais cuir cuisse droite mm/10	100			
ECG Epais cuir cuisse gauche mm/10	95			

PERFORMANCES EN FERME AVANT SEVRAGE								
Jumeau :	NON	PN	P120j	P210j	Ratio P210	Pointage en ferme (note/100)		
Cond. nais. :	1	40 (e)	193	306		DM	DS	AF
Rang naiss. :	5	GMQ Naiss-Entr(g)			1198	66	74	45

Observations : Filiations avec GPP et GPM confirmées par ADN.
 Epilepsie - EPF - Homozygote non porteur / Blind - Homozygote non porteur
 Culard - Homozygote porteur E226X/NT821

VIDE POCHE

FR 79 5517 2287

Né le : 21/09/2024

Chez : GAEC LA QUAIRIE (ELIE)

79220 ST CHRISTOPHE SUR ROC



N° Station : 2656

CASE : 1

REPRODUCTEUR ESPOIR JEUNE

Vente enchère

Compatible avec le père et la mère

GÉNÉALOGIE										
FR 79 5517 1150 JUILLETIST RCM	Index IBOVAL (cd) Base de référence : PA.PF.25.1								FR 79 5517 0775 FAUT VOIR RCM	
	IFNAIS	CRsev	DMsev	DSsev	FOSsev	ISEVR	AVel	ALait		IVMAT
	99 (0,93)	99 (0,91)	97 (0,96)	110 (0,92)	100 (0,91)	96 (0,91)	103 (0,69)	107 (0,77)		105 (0,77)
FR 79 5517 1898 RAZPALSOL INS	Index IBOVAL (cd) Base de référence : PA.PF.25.1								FR 79 5517 0145 SECRETE RCM	
	IFNAIS	CRsev	DMsev	DSsev	FOSsev	ISEVR	AVel	ALait		IVMAT
	105 (0,53)	96 (0,47)	101 (0,71)	95 (0,59)	103 (0,54)	100 (0,47)	90 (0,36)	108 (0,39)		105 (0,39)
FR 85 7637 7326 HONGROIS RCI FR 79 5517 1023 HORS SOL RCM										
Âge 1er vêlage : 36 Mois					IVV : 326 Jrs					

INDEX DE VALEUR GÉNÉTIQUE APRÈS CONTRÔLE EN STATION (CD)						
CR	DM	IABV	DS	OP	IMOCR	AF
101 (0,34)	90 (0,42)	90 (0,40)	94 (0,41)	97 (0,32)	92 (0,37)	102 (0,32)

PERFORMANCES RÉALISÉES EN STATION				
GMQ phase de contrôle : 1667 g/j		Poids le 29/09/2025 : 486 kg		PAT à 365 jours : 473 kg
Pointage Fin de contrôle le 01/10/2025 (composites exprimés en % de la série)				
Développement Musculaire	Développement Squelettique	Aptitudes Fonctionnelles	Qualité de race	État
79%	88%	99%	75%	101%
Finesse de cuir : 108 (96)				
Mensurations externes (index) :			Mensurations internes :	
HGA Hauteur garrot (cm)	117	(98)	Rang sur l'index Ouverture Pelvienne : 24 sur 36	
TPO Tour poitrine (cm)	191	(102)	(Hauteur * Largeur pelvienne)	
LHA Largeur hanches (cm)	44	(103)		
LTR Largeur trochanters (cm)	43	(97)		
ECD Epais cuir cuisse droite mm/10	100			
ECG Epais cuir cuisse gauche mm/10	115			

PERFORMANCES EN FERME AVANT SEVRAGE								
Jumeau :	NON	PN	P120j	P210j	Ratio P210	Pointage en ferme (note/100)		
Cond. nais. :	1	46 (p)	162	258	95	DM	DS	AF
Rang naiss. :	2	GMQ Naiss-Entr(g)			1000	60	54	58

Observations : Filiations avec GPP et GPM confirmées par ADN
 Epilepsie - EPF - Homozygote non porteur / Blind - Homozygote non porteur
 Culard - Homozygote porteur NT821/NT821

VENTURA

FR 49 5032 3807

Né le : 05/08/2024

Chez : GAEC DU GRAND VAU

49610 MOZE SUR LOUET



N° Station : 2686

CASE : 5

REPRODUCTEUR ESPOIR JEUNE**Vente enchère**

Compatible avec le père et la mère

GÉNÉALOGIEFR 49 5032 3174
SARDOU
INSFR 49 5032 2758
ORDALIE
INS

Index IBOVAL (cd) Base de référence : PA.PF.25.1								
IFNAIS	CRsev	DMsev	DSsev	FOSsev	ISEVR	AVel	ALait	IVMAT
107 (0,81)								

FR 85 2850 2684
LAPINOS
RCM
FR 49 5032 1758
HISTOIRE
INO

IFNAIS	CRsev	DMsev	DSsev	FOSsev	ISEVR	AVel	ALait	IVMAT
93 (0,53)	100 (0,45)	102 (0,73)	100 (0,59)	103 (0,53)	97 (0,45)	106 (0,29)	96 (0,36)	98 (0,36)

FR 49 8493 4865
JEQUIN
INO
FR 49 5032 1770
HYPOTHESE
RCM

Âge 1er vêlage : 36 Mois

IVV : 363 Jrs

INDEX DE VALEUR GÉNÉTIQUE APRÈS CONTRÔLE EN STATION (CD)

CR	DM	IABV	DS	OP	IMOCR	AF
96 (0,31)	98 (0,40)	96 (0,38)	96 (0,38)	93 (0,30)	92 (0,35)	95 (0,30)

PERFORMANCES RÉALISÉES EN STATION**GMQ phase de contrôle : 1298 g/j****Poids le 29/09/2025 : 529 kg****PAT à 365 jours : 458 kg**

Pointage Fin de contrôle le 01/10/2025

(composites exprimés en % de la série)

Développement
Musculaire

88%

Développement
Squelettique

88%

Aptitudes
Fonctionnelles

94%

Qualité de race

78%

État

101%

Finesse de cuir : 110 (101)**Mensurations externes (index) :**

HGA Hauteur garrot (cm)	122	(99)
TPO Tour poitrine (cm)	194	(95)
LHA Largeur hanches (cm)	45	(101)
LTR Largeur trochanters (cm)	46	(100)
ECD Epais cuir cuisse droite mm/10	110	
ECG Epais cuir cuisse gauche mm/10	110	

Mensurations internes :Rang sur l'index Ouverture Pelvienne : **30 sur 36**
(Hauteur * Largeur pelvienne)**PERFORMANCES EN FERME AVANT SEVRAGE**

Jumeau : NON

Cond. nais. : 1

Rang naiss. : 4

PN	P120j	P210j	Ratio P210
46 (p)	152	275	97
GMQ Naiss-Entr(g)		1125	

Pointage en ferme (note/100)

DM	DS	AF
70	54	55

Observations : Filiations avec GPP et GPM confirmées par ADN

Epilepsie - EPF - Homozygote non porteur / Blind - Homozygote non porteur

Culard - Homozygote porteur NT821/NT821

VACILLANT

FR 79 1395 3788

Né le : 22/09/2024

Chez : GAEC BABIN

79130 BEUGNON THIREUIL

N° Station : 2667

CASE : 2

REPRODUCTEUR CONFIRME**Vente amiable**

Compatible avec le père et la mère

GÉNÉALOGIEFR 85 5884 2906
NARVAL
RCMFR 79 1395 3249
SELENA
INS

Index IBOVAL (cd) Base de référence : PA.PF.25.1								
IFNAIS	CRsev	DMsev	DSsev	FOSsev	ISEVR	AVel	ALait	IVMAT
106 (0,96)	99 (0,92)	105 (0,97)	96 (0,93)	105 (0,92)	107 (0,92)	97 (0,67)	108 (0,74)	110 (0,74)

IFNAIS	CRsev	DMsev	DSsev	FOSsev	ISEVR	AVel	ALait	IVMAT
99 (0,54)	110 (0,46)	109 (0,71)	102 (0,59)	101 (0,54)	117 (0,46)	104 (0,36)	102 (0,38)	115 (0,38)

FR 79 1893 0758
GALILEO
RCIFR 85 5884 1887
JANINA
RCMFR 86 1133 1928
GAINSBARRE
RCIFR 79 1395 2747
NAJOUA
INS

Âge 1er vêlage : 37 Mois

IVV : 338 Jrs

INDEX DE VALEUR GÉNÉTIQUE APRÈS CONTRÔLE EN STATION (CD)

CR	DM	IABV	DS	OP	IMOCR	AF
100 (0,36)	104 (0,45)	104 (0,43)	100 (0,44)	108 (0,35)	106 (0,40)	102 (0,35)

PERFORMANCES RÉALISÉES EN STATION**GMQ phase de contrôle : 1310 g/j****Poids le 29/09/2025 : 542 kg****PAT à 365 jours : 533 kg**

Pointage Fin de contrôle le 01/10/2025

(composites exprimés en % de la série)

Développement
Musculaire

102%

Développement
Squelettique

101%

Aptitudes
Fonctionnelles

103%

Qualité de race

83%

État

101%

Finesse de cuir : 122 (82)

Mensurations externes (index) :

HGA Hauteur garrot (cm)	122 (106)
TPO Tour poitrine (cm)	194 (105)
LHA Largeur hanches (cm)	43 (100)
LTR Largeur trochanters (cm)	45 (102)
ECD Epais cuir cuisse droite mm/10	125
ECG Epais cuir cuisse gauche mm/10	120

Mensurations internes :

Rang sur l'index Ouverture Pelvienne : **2 sur 36**
(Hauteur * Largeur pelvienne)**PERFORMANCES EN FERME AVANT SEVRAGE**

Jumeau : NON

Cond. nais. : 2

Rang naiss. : 1

PN	P120j	P210j	Ratio P210
45 (p)	191	324	108
GMQ Naiss-Entr(g)		1320	

Pointage en ferme (note/100)

DM	DS	AF
79	66	68

Observations : Filiations avec GPP et GPM confirmées par ADN

Epilepsie - EPF - Homozygote non porteur / Blind - Homozygote non porteur

Culard - Homozygote porteur NT821/NT821

VITEVITE

FR 85 4645 9007

Né le : 13/09/2024

Chez : EARL LA SOURDERIE

85240 FOUSSAIS PAYRE

N° Station : 2671

CASE : 3

REPRODUCTEUR CONFIRME**Vente amiable**

Compatible avec le père et la mère

GÉNÉALOGIEFR 85 4645 8330
NAJEUR
RRRFR 85 4645 8485
POUPEE
INS

Index IBOVAL (cd) Base de référence : PA.PF.25.1								
IFNAIS	CRsev	DMsev	DSsev	FOSsev	ISEVR	AVel	ALait	IVMAT
94 (0,92)	108 (0,85)	106 (0,93)	112 (0,87)	100 (0,85)	110 (0,85)	109 (0,54)	96 (0,58)	103 (0,58)

IFNAIS	CRsev	DMsev	DSsev	FOSsev	ISEVR	AVel	ALait	IVMAT
97 (0,52)	98 (0,44)	103 (0,73)	85 (0,58)	105 (0,52)	98 (0,44)	92 (0,29)	102 (0,36)	96 (0,36)

FR 79 2266 2092
FAUSSET
RCIFR 85 4645 7915
INVITEE
RCMFR 85 4645 8176
MAGIC
INOFR 85 4645 7825
HALLE
INO

Âge 1er vêlage : 30 Mois

IVV : 373 Jrs

INDEX DE VALEUR GÉNÉTIQUE APRÈS CONTRÔLE EN STATION (CD)

CR	DM	IABV	DS	OP	IMOCR	AF
101 (0,32)	104 (0,41)	105 (0,39)	102 (0,40)	100 (0,31)	103 (0,36)	88 (0,31)

PERFORMANCES RÉALISÉES EN STATION**GMQ phase de contrôle : 1429 g/j****Poids le 29/09/2025 : 519 kg****PAT à 365 jours : 496 kg**

Pointage Fin de contrôle le 01/10/2025

(composites exprimés en % de la série)

Développement
Musculaire

117%

Développement
Squelettique

109%

Aptitudes
Fonctionnelles

77%

Qualité de race

99%

État

101%

Finesse de cuir : 92 (114)

Mensurations externes (index) :

HGA Hauteur garrot (cm)	120	(98)
TPO Tour poitrine (cm)	198	(102)
LHA Largeur hanches (cm)	43	(95)
LTR Largeur trochanters (cm)	46	(99)
ECD Epais cuir cuisse droite mm/10	95	
ECG Epais cuir cuisse gauche mm/10	90	

Mensurations internes :

Rang sur l'index Ouverture Pelvienne : **18 sur 36**
(Hauteur * Largeur pelvienne)**PERFORMANCES EN FERME AVANT SEVRAGE**

Jumeau : NON	PN	P120j	P210j	Ratio P210	Pointage en ferme (note/100)		
Cond. nais. : 3	48 (p)	167	277	107	DM	DS	AF
Rang naiss. : 4	GMQ Naiss-Entr(g)			1152	84	66	63

Observations : Filiations avec GPP et GPM confirmées par ADN

Epilepsie - EPF - Homozygote non porteur / Blind - Homozygote non porteur

Culard - Homozygote porteur NT821/NT821

VIVALDI

FR 79 2375 2133

Né le : 18/09/2024

Chez : EARL ELEVAGE MORIN 79

79430 LA CHAPELLE ST LAURENT

N° Station : 2657

CASE : 1

REPRODUCTEUR CONFIRME

Vente amiable

Compatible avec le père et la mère

GÉNÉALOGIE

FR 79 6363 3044 TALLEYRAND AIA	Index IBOVAL (cd) Base de référence : PA.PF.25.1								FR 79 6731 0720 NOUNOURS INO FR 79 6363 2538 PIPLETTEP ELI	
	IFNAIS	CRsev	DMsev	DSsev	FOSsev	ISEVR	AVel	ALait		IVMAT
	104 (0,96)	103 (0,91)	105 (0,95)	94 (0,91)	96 (0,88)	109 (0,91)	95 (0,38)	106 (0,43)	110 (0,43)	
FR 79 2375 1640 RIGOLADE INS	IFNAIS	CRsev	DMsev	DSsev	FOSsev	ISEVR	AVel	ALait	IVMAT	FR 79 7060 1659 ITALIEN RCM FR 79 2375 0762 IBERIE RCM
	96 (0,54)	108 (0,47)	107 (0,71)	104 (0,59)	98 (0,54)	111 (0,47)	102 (0,34)	97 (0,39)	106 (0,39)	
Âge 1er vêlage : 26 Mois					IVV : 712 Jrs					

INDEX DE VALEUR GÉNÉTIQUE APRÈS CONTRÔLE EN STATION (CD)

CR	DM	IABV	DS	OP	IMOCR	AF
102 (0,36)	104 (0,44)	105 (0,42)	94 (0,42)	98 (0,34)	102 (0,39)	97 (0,34)

PERFORMANCES RÉALISÉES EN STATION

GMQ phase de contrôle : 1345 g/j		Poids le 29/09/2025 : 482 kg		PAT à 365 jours : 467 kg	
Pointage Fin de contrôle le 01/10/2025			(composites exprimés en % de la série)		
Développement Musculaire	Développement Squelettique	Aptitudes Fonctionnelles	Qualité de race	État	
97%	91%	94%	103%	101%	
Finesse de cuir : 95 (108)					
Mensurations externes (index) :			Mensurations internes :		
HGA Hauteur garrot (cm)	116 (96)	Rang sur l'index Ouverture Pelvienne :		20 sur 36	
TPO Tour poitrine (cm)	185 (96)	(Hauteur * Largeur pelvienne)			
LHA Largeur hanches (cm)	43 (100)				
LTR Largeur trochanters (cm)	43 (97)				
ECD Epais cuir cuisse droite mm/10	95				
ECG Epais cuir cuisse gauche mm/10	95				

PERFORMANCES EN FERME AVANT SEVRAGE

Jumeau : NON	PN	P120j	P210j	Ratio P210	Pointage en ferme (note/100)		
Cond. nais. : 1	49 (p)	132	259	95	DM	DS	AF
Rang naiss. : 2	GMQ Naiss-Entr(g)			1004	60	58	58

Observations : Filiations avec GPP et GPM confirmées par ADN
 Epilepsie - EPF - Homozygote non porteur / Blind - Homozygote non porteur
 Culard - Homozygote porteur NT821/NT821

VIGNERON

FR 21 3730 2466

Né le : 17/10/2024

Chez : GAEC DE LA FERME DES HEES

21170 MAGNY LES AUBIGNY

N° Station : 2661

CASE : 1

REPRODUCTEUR CONFIRME

Vente amiable

Compatible avec le père et la mère

GÉNÉALOGIE

FR 79 6871 2181
ROMARIN
RJ*

Index IBOVAL (cd) Base de référence : PA.PF.25.1								
IFNAIS	CRsev	DMsev	DSsev	FOSsev	ISEVR	AVel	ALait	IVMAT
96 (0,91)	109 (0,81)	105 (0,91)	107 (0,84)	96 (0,81)	111 (0,81)	102 (0,40)	102 (0,45)	109 (0,45)

FR 79 6871 1828
ORIGINAL
INS
FR 79 6871 0850
GATINAISE
RRRFR 21 3730 1710
NABELLE
INO

IFNAIS	CRsev	DMsev	DSsev	FOSsev	ISEVR	AVel	ALait	IVMAT
105 (0,57)	97 (0,51)	102 (0,74)	97 (0,62)	95 (0,58)	102 (0,51)	99 (0,41)	109 (0,46)	112 (0,46)

FR 79 6363 1256
ECHIRE
RCI
FR 21 3730 1196
HALLYNE
INO

Âge 1er vêlage : 36 Mois

IVV : 366 Jrs

INDEX DE VALEUR GÉNÉTIQUE APRÈS CONTRÔLE EN STATION (CD)

CR	DM	IABV	DS	OP	IMOCR	AF
98 (0,35)	103 (0,44)	102 (0,42)	101 (0,42)	96 (0,35)	99 (0,39)	98 (0,35)

PERFORMANCES RÉALISÉES EN STATION

GMQ phase de contrôle : 1155 g/j

Poids le 29/09/2025 : 484 kg

PAT à 365 jours : 505 kg

Pointage Fin de contrôle le 01/10/2025

(composites exprimés en % de la série)

Développement
Musculaire

91%

Développement
Squelettique

93%

Aptitudes
Fonctionnelles

91%

Qualité de race

108%

État

101%

Finesse de cuir : 105 (99)

Mensurations externes (index) :

HGA Hauteur garrot (cm)	116	(96)
TPO Tour poitrine (cm)	183	(94)
LHA Largeur hanches (cm)	43	(100)
LTR Largeur trochanters (cm)	45	(102)
ECD Epais cuir cuisse droite mm/10	105	
ECG Epais cuir cuisse gauche mm/10	105	

Mensurations internes :

Rang sur l'index Ouverture Pelvienne : **25 sur 36**
(Hauteur * Largeur pelvienne)

PERFORMANCES EN FERME AVANT SEVRAGE

Jumeau : NON	PN	P120j	P210j	Ratio P210	Pointage en ferme (note/100)		
Cond. nais. : 1	52 (p)	219	321		DM	DS	AF
Rang naiss. : 5	GMQ Naiss-Entr(g)			1261	87	66	78

Observations : Filiations avec GPP et GPM confirmées par ADN

Epilepsie - EPF - Homozygote non porteur / Blind - Homozygote non porteur

Culard - Homozygote porteur NT821/NT821

VALERIEN
 FR 85 4903 6750
 Né le : 05/08/2024
 Chez : EARL DESSEVRE
 85700 POUZAUGES

N° Station : 2694

CASE : 6

REPRODUCTEUR CONFIRME

Vente amiable

Compatible avec le père et la mère

GÉNÉALOGIE										
FR 44 3931 5089 LUSTUCRU RCM	Index IBOVAL (cd) Base de référence : PA.PF.25.1								FR 44 3931 0054 EVANS RCM	
	IFNAIS	CRsev	DMsev	DSsev	FOSsev	ISEVR	AVel	ALait		IVMAT
	76 (0,92)	126 (0,91)	96 (0,97)	118 (0,92)	90 (0,91)	108 (0,91)	109 (0,64)	100 (0,70)		114 (0,70)
FR 85 4903 6283 PENNY INS	Index IBOVAL (cd) Base de référence : PA.PF.25.1								FR 44 3931 3038 FLORIDE RCM	
	IFNAIS	CRsev	DMsev	DSsev	FOSsev	ISEVR	AVel	ALait		IVMAT
	88 (0,48)	104 (0,45)	97 (0,71)	110 (0,57)	94 (0,51)	94 (0,45)	107 (0,30)	106 (0,35)		105 (0,35)
					FR 85 4903 6001 MILOU INO					
					FR 85 4903 6004 MADONA RCM					
Âge 1er vêlage : 36 Mois					IVV : 367 Jrs					

INDEX DE VALEUR GÉNÉTIQUE APRÈS CONTRÔLE EN STATION (CD)						
CR	DM	IABV	DS	OP	IMOCR	AF
109 (0,33)	92 (0,41)	97 (0,40)	112 (0,40)	102 (0,31)	97 (0,37)	99 (0,31)

PERFORMANCES RÉALISÉES EN STATION				
GMQ phase de contrôle : 1369 g/j	Poids le 29/09/2025 : 620 kg	PAT à 365 jours : 545 kg		
Pointage Fin de contrôle le 01/10/2025		(composites exprimés en % de la série)		
Développement Musculaire	Développement Squelettique	Aptitudes Fonctionnelles	Qualité de race	État
92%	120%	99%	62%	115%
Finesse de cuir : 128 (84)				
Mensurations externes (index) :		Mensurations internes :		
HGA Hauteur garrot (cm)	125 (104)	Rang sur l'index Ouverture Pelvienne :		14 sur 36
TPO Tour poitrine (cm)	210 (111)	(Hauteur * Largeur pelvienne)		
LHA Largeur hanches (cm)	45 (101)			
LTR Largeur trochanters (cm)	47 (102)			
ECD Epais cuir cuisse droite mm/10	125			
ECG Epais cuir cuisse gauche mm/10	130			

PERFORMANCES EN FERME AVANT SEVRAGE								
Jumeau :	NON	PN	P120j	P210j	Ratio P210	Pointage en ferme (note/100)		
Cond. nais. :	1	51 (p)	188	320	107	DM	DS	AF
Rang naiss. :	3	GMQ Naiss-Entr(g)			1376	64	70	60

Observations : Filiations avec GPP et GPM confirmées par ADN
 Epilepsie - EPF - Homozygote non porteur / Blind - Homozygote non porteur
 Culard - Homozygote porteur NT821/NT821

VOILURE

FR 79 5614 2283

Né le : 09/09/2024

Chez : GAEC L HIRONDELLE

79400 ST GEORGES DE NOISNE

N° Station : 2676

CASE : 4

REPRODUCTEUR CONFIRME

Vente amiable

Compatible avec le père et la mère

GÉNÉALOGIE

FR 79 2375 1614
RICARD
RRJ

Index IBOVAL (cd) Base de référence : PA.PF.25.1								
IFNAIS	CRsev	DMsev	DSsev	FOSsev	ISEVR	AVel	ALait	IVMAT
108 (0,90)	101 (0,82)	105 (0,91)	102 (0,84)	104 (0,81)	110 (0,82)	99 (0,46)	97 (0,50)	105 (0,50)

FR 79 7060 1659
ITALIEN
RCMFR 79 2375 1206
MALIBU
RRRFR 79 5614 1973
SPAGHETTI
INS

IFNAIS	CRsev	DMsev	DSsev	FOSsev	ISEVR	AVel	ALait	IVMAT
104 (0,49)	97 (0,40)	100 (0,63)	91 (0,52)	108 (0,47)	99 (0,40)	99 (0,24)	100 (0,29)	98 (0,29)

FR 49 7905 1347
NELSON
RCMFR 79 5614 1525
NANA
INO

Âge 1er vêlage : 36 Mois

IVV : 376 Jrs

INDEX DE VALEUR GÉNÉTIQUE APRÈS CONTRÔLE EN STATION (CD)

CR	DM	IABV	DS	OP	IMOCR	AF
96 (0,34)	97 (0,42)	95 (0,41)	93 (0,41)	97 (0,34)	94 (0,38)	99 (0,34)

PERFORMANCES RÉALISÉES EN STATION

GMQ phase de contrôle : 1298 g/j

Poids le 29/09/2025 : 515 kg

PAT à 365 jours : 489 kg

Pointage Fin de contrôle le 01/10/2025

(composites exprimés en % de la série)

Développement
Musculaire

94%

Développement
Squelettique

93%

Aptitudes
Fonctionnelles

99%

Qualité de race

71%

État

101%

Finesse de cuir : 100 (107)

Mensurations externes (index) :

HGA Hauteur garrot (cm)	121	(100)
TPO Tour poitrine (cm)	190	(94)
LHA Largeur hanches (cm)	44	(98)
LTR Largeur trochanters (cm)	45	(97)
ECD Epais cuir cuisse droite mm/10	100	
ECG Epais cuir cuisse gauche mm/10	100	

Mensurations internes :

Rang sur l'index Ouverture Pelvienne : 22 sur 36
(Hauteur * Largeur pelvienne)

PERFORMANCES EN FERME AVANT SEVRAGE

Jumeau : NON	PN	P120j	P210j	Ratio P210	Pointage en ferme (note/100)		
Cond. nais. : 2	46 (i)	165	297	101	DM	DS	AF
Rang naiss. : 1	GMQ Naiss-Entr(g)			1250	70	62	63

Observations : Filiations avec GPP et GPM confirmées par ADN

Epilepsie - EPF - Homozygote non porteur / Blind - Homozygote non porteur

Culard - Homozygote porteur NT821/NT821

VANTARDFR 44 0056 **0109**

Né le : 20/09/2024

Chez : MORANTIN NATHALIE

44320 ST VIAUD

N° Station : 2655

CASE : 1

REPRODUCTEUR CONFIRME**Vente amiable**

Compatible avec le père et la mère

GÉNÉALOGIE

FR 79 5171 0156 ROYAL RCI	Index IBOVAL (cd) Base de référence : PA.PF.25.1									FR 79 9700 6479 NECTAR RCM
	IFNAIS	CRsev	DMsev	DSsev	FOSsev	ISEVR	AVel	ALait	IVMAT	
	98 (0,99)	109 (0,99)	92 (0,99)	114 (0,99)	82 (0,99)	102 (0,99)	96 (0,97)	111 (0,98)	115 (0,98)	FR 79 9300 5131 INFUSETTE RCM
FR 79 5517 1773 PALE FLEUR INS	IFNAIS	CRsev	DMsev	DSsev	FOSsev	ISEVR	AVel	ALait	IVMAT	FR 79 2266 2092 FAUSSET RCI
	91 (0,54)	103 (0,46)	106 (0,71)	103 (0,59)	100 (0,54)	102 (0,46)	107 (0,37)	106 (0,41)	111 (0,41)	FR 79 5517 1361 LA FLEUR RRR

Âge 1er vêlage : 35 Mois IVV : 364 Jrs

INDEX DE VALEUR GÉNÉTIQUE APRÈS CONTRÔLE EN STATION (CD)

CR	DM	IABV	DS	OP	IMOCR	AF
105 (0,39)	87 (0,47)	89 (0,45)	101 (0,46)	100 (0,38)	92 (0,42)	96 (0,38)

PERFORMANCES RÉALISÉES EN STATION

GMQ phase de contrôle : 1476 g/j **Poids le 29/09/2025 : 443 kg** **PAT à 365 jours : 430 kg**

Pointage Fin de contrôle le 01/10/2025 (composites exprimés en % de la série)

Développement Musculaire	Développement Squelettique	Aptitudes Fonctionnelles	Qualité de race	État
62%	64%	77%	87%	86%

Finesse de cuir : 108 (96)

Mensurations externes (index) :	Mensurations internes :
HGA Hauteur garrot (cm) 112 (90)	Rang sur l'index Ouverture Pelvienne : 16 sur 36
TPO Tour poitrine (cm) 177 (88)	(Hauteur * Largeur pelvienne)
LHA Largeur hanches (cm) 40 (91)	
LTR Largeur trochanters (cm) 41 (92)	
ECD Epais cuir cuisse droite mm/10 105	
ECG Epais cuir cuisse gauche mm/10 110	

PERFORMANCES EN FERME AVANT SEVRAGE

Jumeau : NON	PN	P120j	P210j	Ratio P210	Pointage en ferme (note/100)		
					DM	DS	AF
Cond. nais. : 1	49 (e)	143	228		41	34	48
Rang naiss. : 3	GMQ Naiss-Entr(g)			871			

Observations : Filiations avec GPP et GPM confirmées par ADN
 Epilepsie - EPF - Homozygote non porteur / Blind - Homozygote non porteur
 Culard - Homozygote porteur NT821/NT821

VIENNOIS

FR 79 7060 4024

Né le : 26/08/2024

Chez : GAEC BODIN

79300 ST SAUVEUR

N° Station : 2682

CASE : 5

REPRODUCTEUR CONFIRME**Vente amiable**

Compatible avec le père et la mère

GÉNÉALOGIE

	Index IBOVAL (cd) Base de référence : PA.PF.25.1									
	IFNAIS	CRsev	DMsev	DSsev	FOSsev	ISEVR	AVel	ALait	IVMAT	
FR 79 6791 2403 STAR RRJ	97 (0,92)	106 (0,86)	107 (0,93)	105 (0,87)	106 (0,84)	110 (0,86)	95 (0,42)	105 (0,48)	109 (0,48)	FR 85 6401 2892 MARIVAUX RRR FR 79 6791 1904 NAPPE RRR
FR 79 7060 3064 RISTOURNE INS	101 (0,54)	98 (0,46)	102 (0,72)	96 (0,59)	103 (0,54)	100 (0,46)	100 (0,31)	100 (0,36)	100 (0,36)	FR 49 6258 0653 OBAMA RCI FR 79 7060 1291 GENOISE RRR
		Âge 1er vêlage : 35 Mois				IVV : 346 Jrs				

INDEX DE VALEUR GÉNÉTIQUE APRÈS CONTRÔLE EN STATION (CD)

CR	DM	IABV	DS	OP	IMOCR	AF
94 (0,35)	98 (0,44)	95 (0,42)	93 (0,43)	95 (0,35)	91 (0,39)	98 (0,35)

PERFORMANCES RÉALISÉES EN STATION**GMQ phase de contrôle : 1107 g/j****Poids le 29/09/2025 : 506 kg****PAT à 365 jours : 468 kg**

Pointage Fin de contrôle le 01/10/2025

(composites exprimés en % de la série)

Développement
Musculaire

91%

Développement
Squelettique

72%

Aptitudes
Fonctionnelles

91%

Qualité de race

120%

État

101%

Finesse de cuir : 100 (110)

Mensurations externes (index) :

HGA Hauteur garrot (cm)	121	(97)
TPO Tour poitrine (cm)	192	(93)
LHA Largeur hanches (cm)	43	(95)
LTR Largeur trochanters (cm)	43	(92)
ECD Epais cuir cuisse droite mm/10	100	
ECG Epais cuir cuisse gauche mm/10	100	

Mensurations internes :

Rang sur l'index Ouverture Pelvienne : **27 sur 36**
(Hauteur * Largeur pelvienne)**PERFORMANCES EN FERME AVANT SEVRAGE**

Jumeau : NON	PN	P120j	P210j	Ratio P210	Pointage en ferme (note/100)		
Cond. nais. : 1	43 (p)	138	266	99	DM	DS	AF
Rang naiss. : 2	GMQ Naiss-Entr(g)			1095	59	44	53

Observations : Filiations avec GPP et GPM confirmées par ADN

Epilepsie - EPF - Homozygote non porteur / Blind - Homozygote non porteur

Culard - Homozygote porteur NT821/NT821

VALABLE
 FR 85 0173 9571
 Né le : 19/08/2024
 Chez : GAEC BOURNIGAL
 85500 LES HERBIERS

N° Station : 2683

CASE : 5

REPRODUCTEUR CONFIRME

Vente amiable

Compatible avec le père et la mère

GÉNÉALOGIE										
FR 79 1265 2012 OURSI RRJ	Index IBOVAL (cd) Base de référence : PA.PF.25.1								FR 79 6877 1471 LEOPARD RCM FR 79 1265 1103 FANE RRR	
	IFNAIS	CRsev	DMsev	DSsev	FOSsev	ISEVR	AVel	ALait		IVMAT
	95 (0,89)	112 (0,79)	100 (0,90)	108 (0,83)	96 (0,80)	109 (0,79)	102 (0,49)	90 (0,54)		98 (0,54)
FR 85 0173 8454 NINJJA RRR	Index IBOVAL (cd) Base de référence : PA.PF.25.1								FR 85 2850 1762 RICHELIEU RCI FR 85 0173 8041 JEANNIE RCM	
	IFNAIS	CRsev	DMsev	DSsev	FOSsev	ISEVR	AVel	ALait		IVMAT
	107 (0,58)	100 (0,50)	100 (0,76)	103 (0,63)	94 (0,58)	105 (0,50)	97 (0,41)	104 (0,45)		107 (0,45)
Âge 1er vêlage : 30 Mois					IVV : 362 Jrs					

INDEX DE VALEUR GÉNÉTIQUE APRÈS CONTRÔLE EN STATION (CD)						
CR	DM	IABV	DS	OP	IMOCR	AF
97 (0,35)	93 (0,44)	91 (0,42)	94 (0,42)	100 (0,35)	91 (0,39)	94 (0,35)

PERFORMANCES RÉALISÉES EN STATION				
GMQ phase de contrôle : 1071 g/j		Poids le 29/09/2025 : 482 kg		PAT à 365 jours : 438 kg
Pointage Fin de contrôle le 01/10/2025			(composites exprimés en % de la série)	
Développement Musculaire	Développement Squelettique	Aptitudes Fonctionnelles	Qualité de race	État
86%	69%	86%	108%	101%
Finesse de cuir : 115 (96)				
Mensurations externes (index) :		Mensurations internes :		
HGA Hauteur garrot (cm)	118 (93)	Rang sur l'index Ouverture Pelvienne :		17 sur 36
TPO Tour poitrine (cm)	185 (86)	(Hauteur * Largeur pelvienne)		
LHA Largeur hanches (cm)	43 (95)			
LTR Largeur trochanters (cm)	46 (100)			
ECD Epais cuir cuisse droite mm/10	115			
ECG Epais cuir cuisse gauche mm/10	115			

PERFORMANCES EN FERME AVANT SEVRAGE								
Jumeau :	NON	PN	P120j	P210j	Ratio P210	Pointage en ferme (note/100)		
Cond. nais. :	1	41 (p)	165	257	106	DM	DS	AF
Rang naiss. :	6	GMQ Naiss-Entr(g)			1103	64	60	63

Observations : Filiations avec GPP et GPM confirmées par ADN.
 Epilepsie - EPF - Homozygote non porteur / Blind - Homozygote non porteur
 Culard - Homozygote porteur E226X/NT821

VITTEL

FR 79 4995 2460

Né le : 30/09/2024

Chez : GAEC DELION

79200 LA PEYRATTE

N° Station : 2662

CASE : 2

REPRODUCTEUR CONFIRME

Vente amiable

Compatible avec le père et la mère

GÉNÉALOGIE

FR 86 8401 5320
SUPERMAN
INS

Index IBOVAL (cd) Base de référence : PA.PF.25.1								
IFNAIS	CRsev	DMsev	DSsev	FOSsev	ISEVR	AVel	ALait	IVMAT
86 (0,83)	91 (0,74)	113 (0,85)	95 (0,77)	108 (0,73)	92 (0,74)	111 (0,40)	86 (0,44)	79 (0,44)

FR 86 1402 4438
JONGLEUR
INOFR 86 1133 1943
GALOCHE
RCMFR 79 4995 2009
ROZANNA
RRR

IFNAIS	CRsev	DMsev	DSsev	FOSsev	ISEVR	AVel	ALait	IVMAT
106 (0,55)	103 (0,48)	103 (0,73)	102 (0,60)	97 (0,55)	109 (0,48)	100 (0,39)	105 (0,43)	113 (0,43)

FR 79 6363 1256
ECHIRE
RCIFR 79 4995 1769
ORPHEE
RRR

Âge 1er vêlage :

IVV :

INDEX DE VALEUR GÉNÉTIQUE APRÈS CONTRÔLE EN STATION (CD)

CR	DM	IABV	DS	OP	IMOCR	AF
89 (0,31)	102 (0,40)	96 (0,38)	97 (0,38)	93 (0,30)	89 (0,35)	101 (0,30)

PERFORMANCES RÉALISÉES EN STATION

GMQ phase de contrôle : 1155 g/j

Poids le 29/09/2025 : 483 kg

PAT à 365 jours : 484 kg

Pointage Fin de contrôle le 01/10/2025

(composites exprimés en % de la série)

Développement
Musculaire

88%

Développement
Squelettique

96%

Aptitudes
Fonctionnelles

108%

Qualité de race

120%

État

101%

Finesse de cuir : 105 (99)

Mensurations externes (index) :

HGA Hauteur garrot (cm)	117 (98)
TPO Tour poitrine (cm)	189 (100)
LHA Largeur hanches (cm)	42 (97)
LTR Largeur trochanters (cm)	45 (102)
ECD Epais cuir cuisse droite mm/10	100
ECG Epais cuir cuisse gauche mm/10	110

Mensurations internes :

Rang sur l'index Ouverture Pelvienne : **32 sur 36**
(Hauteur * Largeur pelvienne)

PERFORMANCES EN FERME AVANT SEVRAGE

Jumeau : NON	PN	P120j	P210j	Ratio P210	Pointage en ferme (note/100)		
Cond. nais. : 1	43 (p)	184	310		DM	DS	AF
Rang naiss. : 3	GMQ Naiss-Entr(g)			1251	80	72	63

Observations : Filiations avec GPP et GPM confirmées par ADN

Epilepsie - EPF - Homozygote non porteur / Blind - Homozygote non porteur

Culard - Homozygote porteur NT821/NT821

VEAUMALEFR 79 3449 **1952**

Né le : 03/09/2024

Chez : GAEC PIED FOURRE

79220 COURS

N° Station : 2680

CASE : 4

REPRODUCTEUR CONFIRME**Vente amiable**

Compatible avec le père et la mère

GÉNÉALOGIEFR 85 0173 8820
PASTEUR
AIAFR 79 3449 0836
JAUNETTE
RRR

Index IBOVAL (cd) Base de référence : PA.PF.25.1								
IFNAIS	CRsev	DMsev	DSsev	FOSsev	ISEVR	AVel	ALait	IVMAT
101 (0,99)	117 (0,98)	117 (0,99)	109 (0,98)	90 (0,97)	132 (0,98)	105 (0,45)	96 (0,50)	119 (0,50)

IFNAIS	CRsev	DMsev	DSsev	FOSsev	ISEVR	AVel	ALait	IVMAT
97 (0,51)	99 (0,44)	95 (0,72)	95 (0,58)	100 (0,53)	93 (0,44)	112 (0,33)	104 (0,41)	103 (0,41)

FR 79 5859 0539
FABULEUX
RCMFR 85 0173 8402
MILANAISE
RCMFR 79 1335 0299
CHANTEUR
INSFR 79 3449 0586
EPINGLETTTE
RRR

Âge 1er vêlage : 35 Mois

IVV : 399 Jrs

INDEX DE VALEUR GÉNÉTIQUE APRÈS CONTRÔLE EN STATION (CD)

CR	DM	IABV	DS	OP	IMOCR	AF
97 (0,37)	98 (0,45)	96 (0,43)	91 (0,44)	85 (0,35)	89 (0,40)	103 (0,35)

PERFORMANCES RÉALISÉES EN STATION**GMQ phase de contrôle : 976 g/l****Poids le 29/09/2025 : 517 kg****PAT à 365 jours : 492 kg**

Pointage Fin de contrôle le 01/10/2025

(composites exprimés en % de la série)

Développement
Musculaire

83%

Développement
Squelettique

69%

Aptitudes
Fonctionnelles

108%

Qualité de race

103%

État

101%

Finesse de cuir : 122 (86)

Mensurations externes (index) :

HGA Hauteur garrot (cm)	120	(98)
TPO Tour poitrine (cm)	192	(96)
LHA Largeur hanches (cm)	42	(92)
LTR Largeur trochanters (cm)	43	(92)
ECD Epais cuir cuisse droite mm/10	125	
ECG Epais cuir cuisse gauche mm/10	120	

Mensurations internes :

Rang sur l'index Ouverture Pelvienne : **36 sur 36**
(Hauteur * Largeur pelvienne)**PERFORMANCES EN FERME AVANT SEVRAGE**

Jumeau : NON	PN	P120j	P210j	Ratio P210	Pointage en ferme (note/100)		
Cond. nais. : 1	46 (e)	191	337	138	DM	DS	AF
Rang naiss. : 8	GMQ Naiss-Entr(g)			1402	64	54	58

Observations : Filiations avec GPP et GPM confirmées par ADN

Epilepsie - EPF - Homozygote non porteur / Blind - Hétérozygote porteur

Culard - Homozygote porteur NT821/NT821

VIOLONFR 79 7060 **4042**

Né le : 06/09/2024

Chez : GAEC BODIN

79300 ST SAUVEUR

N° Station : 2672

CASE : 3

REPRODUCTEUR CONFIRME**Vente amiable**

Compatible avec le père et la mère

GÉNÉALOGIEFR 79 6791 2403
STAR
RRJFR 79 7060 2299
NITALIENNE
RRR

Index IBOVAL (cd) Base de référence : PA.PF.25.1								
IFNAIS	CRsev	DMsev	DSsev	FOSsev	ISEVR	AVel	ALait	IVMAT
97 (0,92)	106 (0,86)	107 (0,93)	105 (0,87)	106 (0,84)	110 (0,86)	95 (0,42)	105 (0,48)	109 (0,48)

IFNAIS	CRsev	DMsev	DSsev	FOSsev	ISEVR	AVel	ALait	IVMAT
99 (0,53)	97 (0,47)	96 (0,74)	108 (0,60)	97 (0,55)	94 (0,47)	103 (0,37)	104 (0,43)	102 (0,43)

FR 85 6401 2892
MARIVAUX
RRRFR 79 6791 1904
NAPPE
RRRFR 79 7060 1659
ITALIEN
RCMFR 79 7060 1511
HIVERNALE
RRR

Âge 1er vêlage : 28 Mois

IVV : 351 Jrs

INDEX DE VALEUR GÉNÉTIQUE APRÈS CONTRÔLE EN STATION (CD)

CR	DM	IABV	DS	OP	IMOCR	AF
90 (0,35)	88 (0,44)	82 (0,42)	95 (0,43)	97 (0,35)	81 (0,39)	102 (0,35)

PERFORMANCES RÉALISÉES EN STATION**GMQ phase de contrôle : 1036 g/j****Poids le 29/09/2025 : 488 kg****PAT à 365 jours : 464 kg**

Pointage Fin de contrôle le 01/10/2025

(composites exprimés en % de la série)

Développement
Musculaire

71%

Développement
Squelettique

80%

Aptitudes
Fonctionnelles

111%

Qualité de race

120%

État

86%

Finesse de cuir : 115 (93)**Mensurations externes (index) :**

HGA Hauteur garrot (cm)	122	(101)
TPO Tour poitrine (cm)	190	(94)
LHA Largeur hanches (cm)	43	(95)
LTR Largeur trochanters (cm)	44	(94)
ECD Epais cuir cuisse droite mm/10	115	
ECG Epais cuir cuisse gauche mm/10	115	

Mensurations internes :Rang sur l'index Ouverture Pelvienne : **23 sur 36**
(Hauteur * Largeur pelvienne)**PERFORMANCES EN FERME AVANT SEVRAGE**

Jumeau : NON

Cond. nais. : 1

Rang naiss. : 6

PN	P120j	P210j	Ratio P210
47 (p)	184	286	101
GMQ Naiss-Entr(g)		1129	

Pointage en ferme (note/100)

DM	DS	AF
61	68	60

Observations : Filiations avec GPP et GPM confirmées par ADN

Epilepsie - EPF - Homozygote non porteur / Blind - Homozygote non porteur

Culard - Homozygote porteur NT821/NT821